

世界自然遺産に関する村民意向調査 全体結果の概要

世界自然遺産に関する村民意向調査
小笠原の世界自然遺産について、あなたはどんなことを知っていますか？ 思っていますか？

小笠原が世界自然遺産になってから4年が経過しました。小笠原の自然環境は、固有種を含めて多様な生物が生育・生息する独自の生態系を形成しています。それらの価値が認められ、平成23年に世界自然遺産となりました。その一方で、様々な外来種の侵入による生態系への深刻な影響が続いており、自然環境を守り、回復させる取組が現在も関係行政機関（環境省、林野庁、東京都、小笠原村など）や関係団体等により進められています。しかし、世界自然遺産を村民生活とどこまで生きていくためには、皆さまのご理解とご協力が不可欠です。

そこで、村民の皆さまが、世界自然遺産に関して前向きに感じていることを広く把握するため、村民意向調査を行うこととしました。今回の調査結果は、世界自然遺産に関する取組をこれからも進めていく上で参考にしたとさせていただきます。

また、今回のアンケート調査の結果速報は、村民意見交換会（8月28日）において報告する予定です。

このアンケート調査は、本村にお住まいの全世帯に回答をお願いしております。ご回答いただいた内容はすべて統計的に処理し、プライバシーの保護に配慮します。皆さまのご意見をうかがうことは、今後の取組のために重要なことですので、ご多忙とはなりますが、調査にご協力くださいますよう、よろしくお願い申し上げます。

平成27年9月 小笠原村

【ご記入にあたってのお願い】

- ご回答は、世界の代表（世界または代理の方）がご記入ください。
- ご回答方法は、あくはまる項目を選び、**番号を○で囲んでください**。
除くことに**（1）つ**、**（2）まで**）と指定されていますので、ご注意ください。
「その他」を選択された場合は、差し支えない範囲で、**（ ）内に具体的な内容**をご記入ください。
- ご記入が終わりましたら、封筒にお戻しいただき、回収業者が**9月17日（水）～19日（土）**の間に回収に伺いますので、回収員にお渡しいただくか、ご自宅の宛・郵便ポスト等に封筒を置いておくください。
もしくは、村役場と母島支所に**届投箱を9月30日（水）**まで設置しておりますので、そちらに投函してください。
- アンケートについてのお問い合わせは、下記までご連絡ください。
小笠原村 環境課
TEL 04998-2-3111 FAX 04998-2-3222
E-mail shizenkankyo@vill.ogasawara.tokyo.jp

世界自然遺産に関する村民意向調査 中高生用
小笠原の世界自然遺産について、あなたはどんなことを知っていますか？ 思っていますか？

小笠原が世界自然遺産になってから4年が経過しました。小笠原の自然環境は、固有種を含めて多様な生物が生育・生息する独自の生態系を形成しています。それらの価値が認められ、平成23年に世界自然遺産となりました。その一方で、様々な外来種の侵入による生態系への深刻な影響が続いており、自然環境を守り、回復させる取組が現在も関係行政機関（環境省、林野庁、東京都、小笠原村など）や関係団体等により進められています。しかし、これらの取組の多くは、中高生のみさんにはあまりなじみがないかもしれません。

そこで、皆さまが、世界自然遺産に関して前向きに感じていることを広く把握するため、村民意向調査を行うこととしました。今回の調査結果は、世界自然遺産に関する取組をこれからも進めていく上で参考にしたとさせていただきます。

また、今回のアンケート調査の結果速報は、村民意見交換会（8月28日）において報告する予定です。

このアンケート調査は、本村全ての中高生にお願いしております。ご回答いただいた内容はすべて統計的に処理し、プライバシーの保護に配慮します。皆さまのご意見をうかがうことは、今後の取組のために重要なことですので、調査にご協力くださいますよう、よろしくお願い申し上げます。

平成27年9月 小笠原村

【ご記入にあたってのお願い】

- ご回答方法は、あくはまる項目を選び、**番号を○で囲んでください**。
除くことに**（1）つ**、**（2）まで**）と指定されていますので、ご注意ください。
「その他」を選択された場合は、差し支えない範囲で、**（ ）内に具体的な内容**をご記入ください。
- お答えいただいた調査票は、**担任の先生**に提出してください。
もしくは、村役場と母島支所に**届投箱を9月30日（水）**まで設置しておりますので、そちらに投函してください。
- アンケートについてのお問い合わせは、下記までご連絡ください。
小笠原村 環境課 担当：和田、井上
TEL 04998-2-3111 FAX 04998-2-3222
E-mail shizenkankyo@vill.ogasawara.tokyo.jp

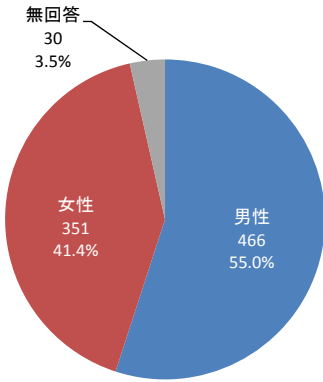
平成28年4月

調査の目的と対象

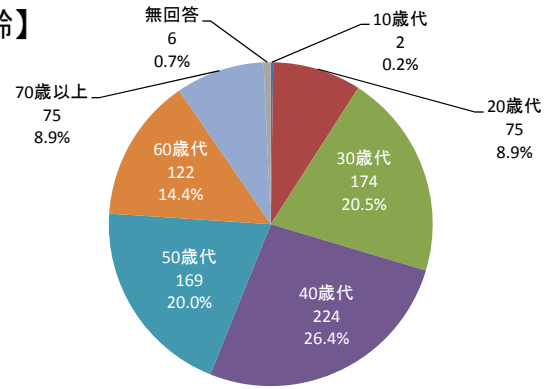
- 村民が世界自然遺産に関して、肌で感じていることを広く把握するため
- 遺産に関する取組を進めていくうえでの参考とするため
- 小笠原村の全世帯と中高生を対象に平成27年9月に実施

回答者の属性① ～世帯（有効回答847）～

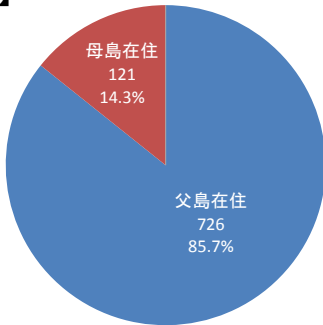
【性別】



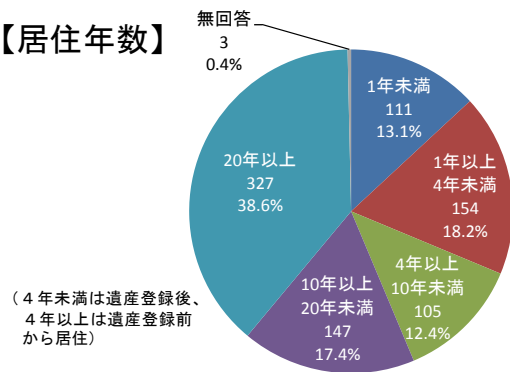
【年齢】



【居住地】

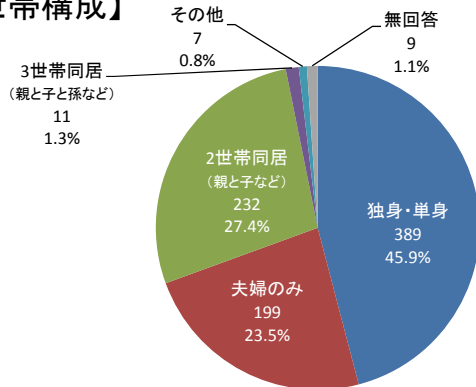


【居住年数】

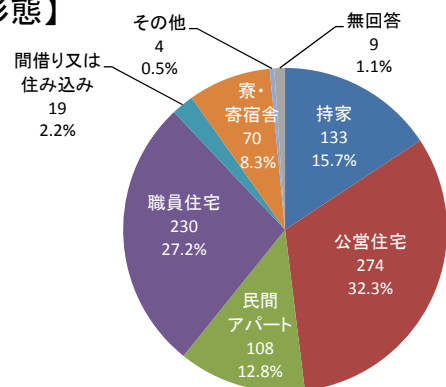


回答者の属性② ～世帯（有効回答847）～

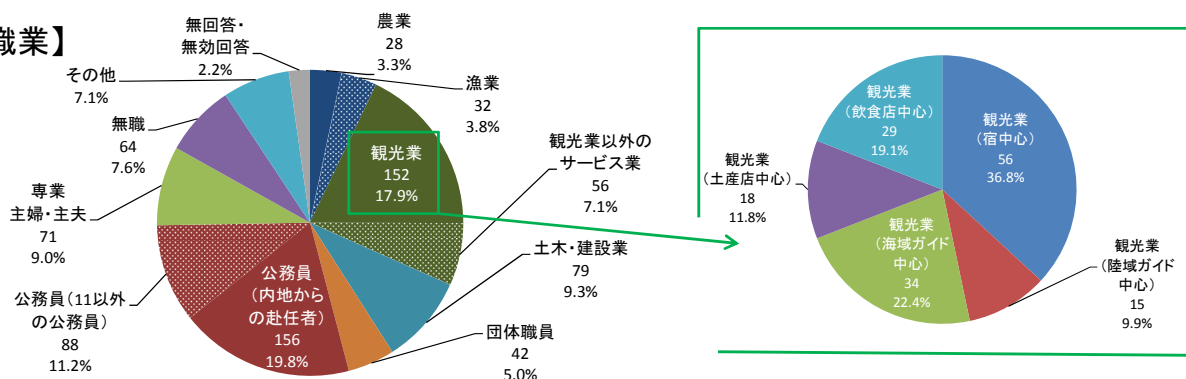
【世帯構成】



【居住形態】

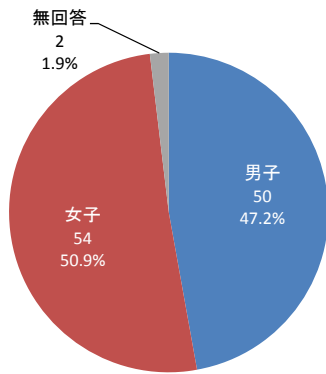


【職業】

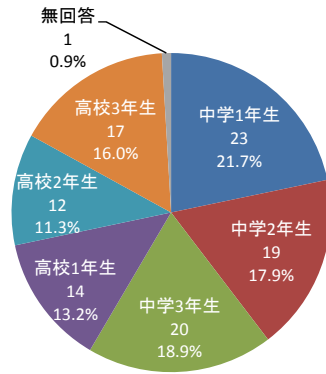


回答者の属性③ ～中高生（有効回答106）～

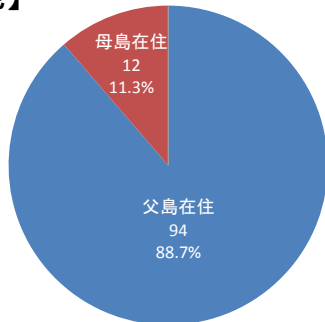
【性別】



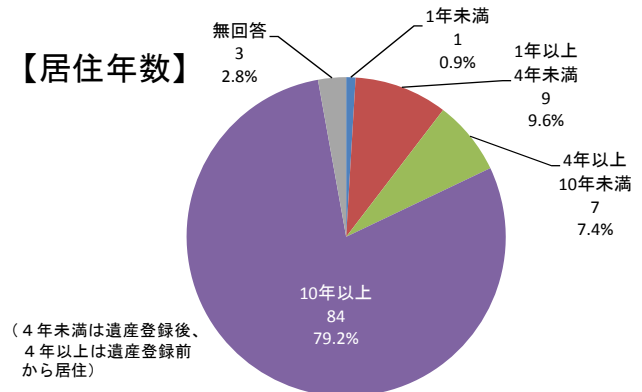
【学年】



【居住地】



【居住年数】



全体結果の概要

記述集計
クロス集計
NEW!

- A) 自然環境の利用頻度
- B) 世界自然遺産への希望と期待
- C) 世界自然遺産と生活
- D) 世界自然遺産の価値を守る取組の認知度・関わり
- E) 村民と行政の連携
- F) 世界自然遺産に関する意見・感想

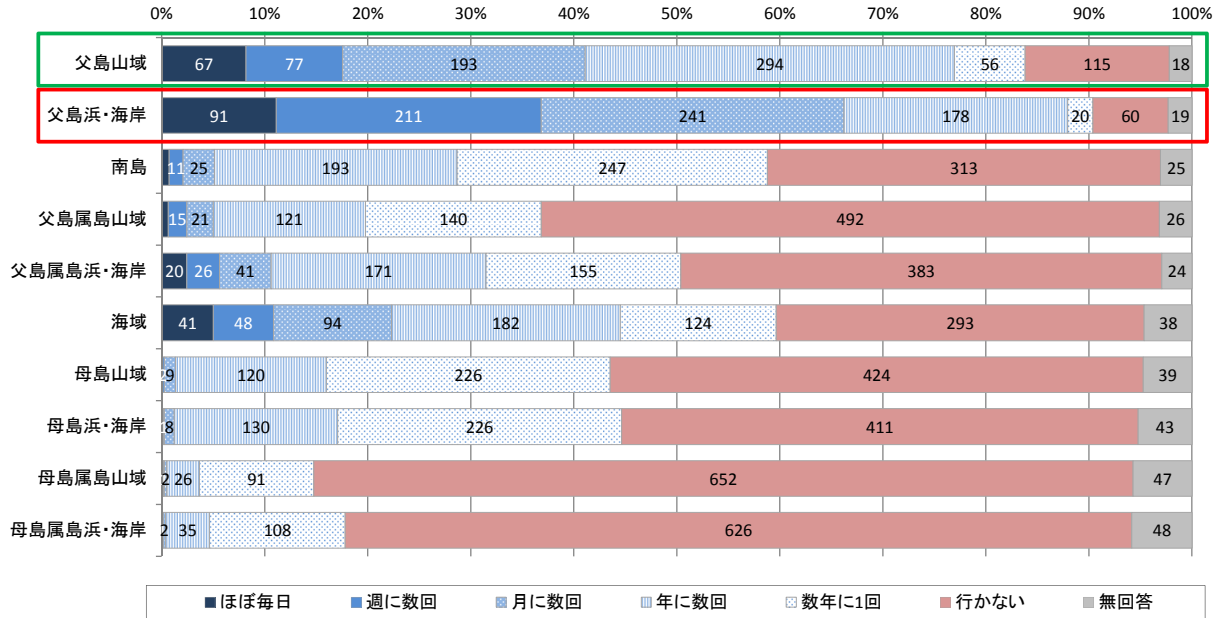
NEW!

A) 自然環境の利用頻度①

問 あなたは普段、小笠原の自然をどのくらいの頻度で利用していますか。

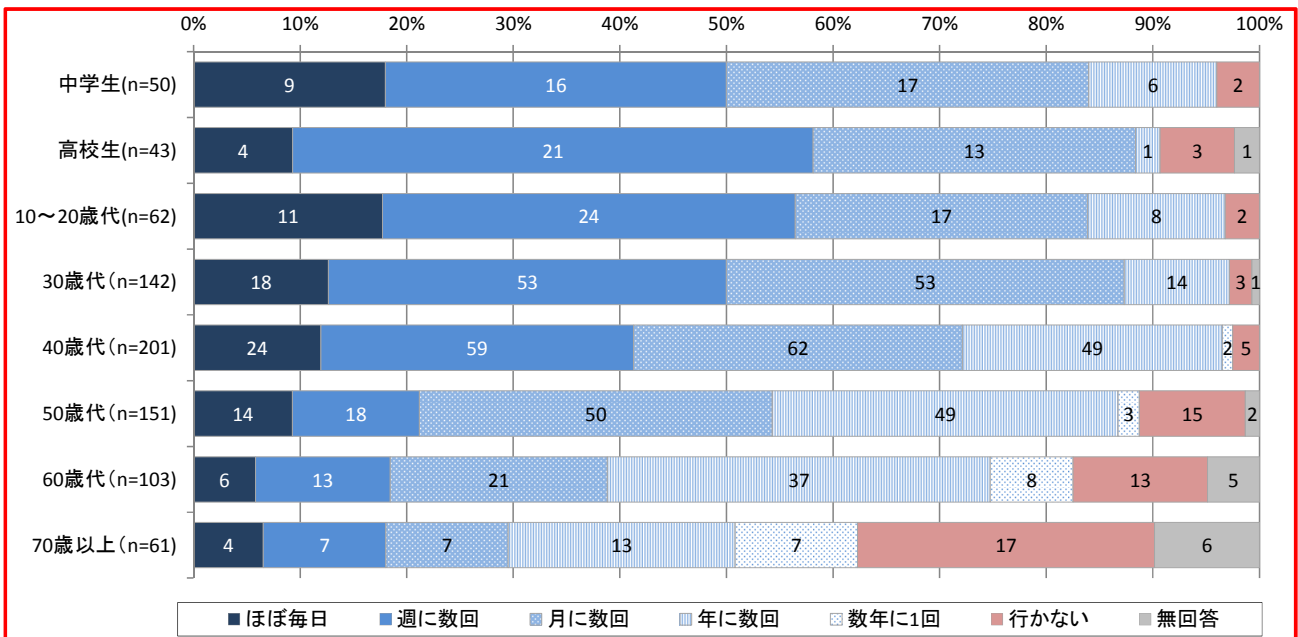
【父島在住（中高生含む）】

全体数：820



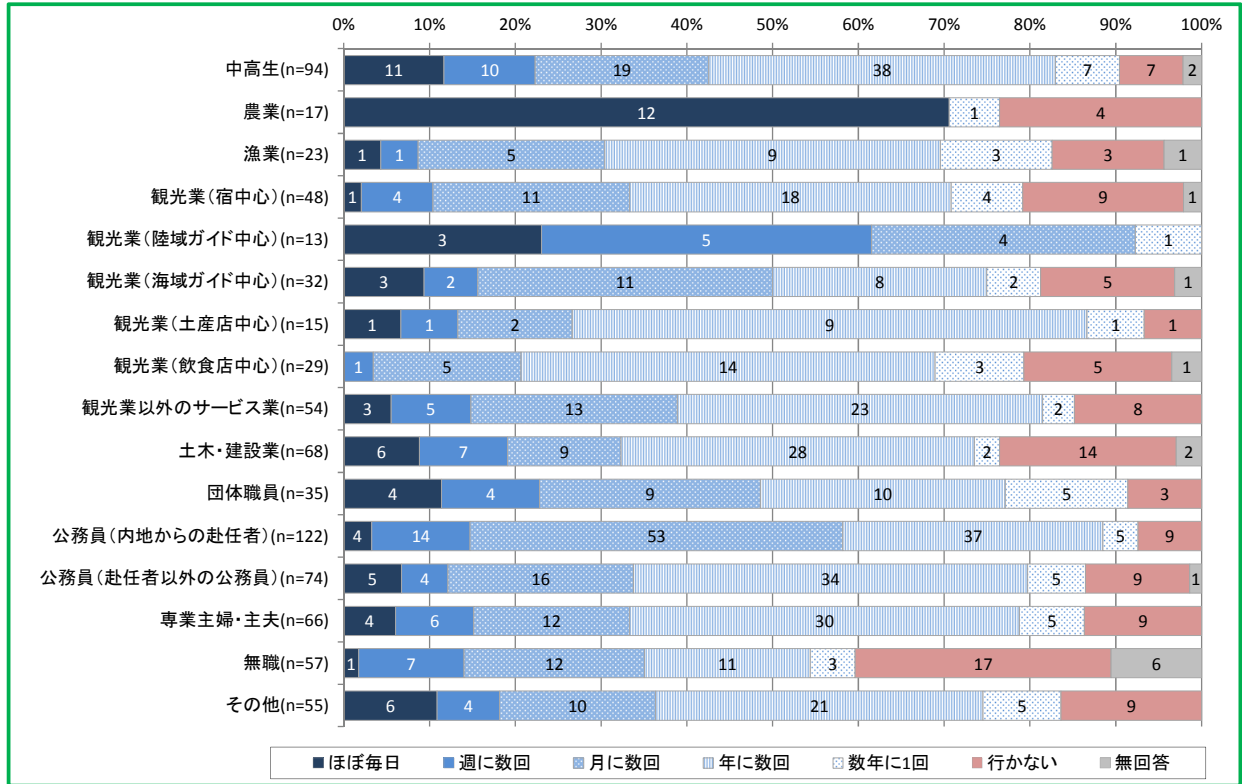
A) 自然環境の利用頻度②

【父島浜・海岸(父島在住者のみ) × 年齢別(中高生含む)】



A) 自然環境の利用頻度③

【父島山域(父島在住者のみ) × 職業別(中高生含む)】

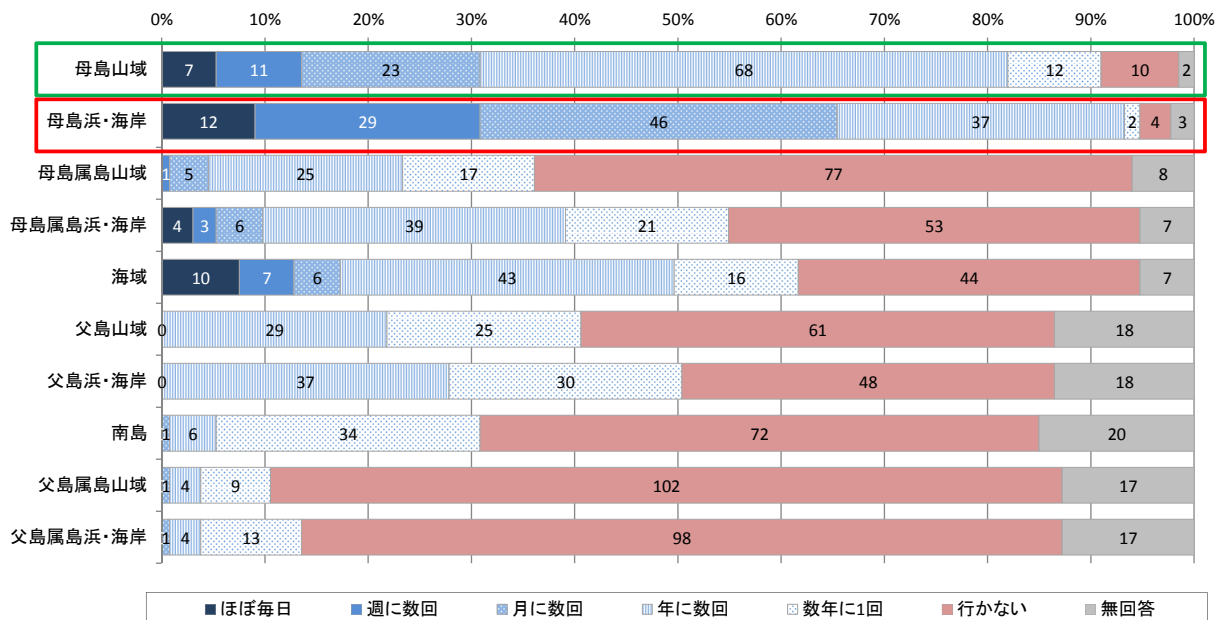


A) 自然環境の利用頻度④

問 あなたは普段、小笠原の自然をどのくらいの頻度で利用していますか。

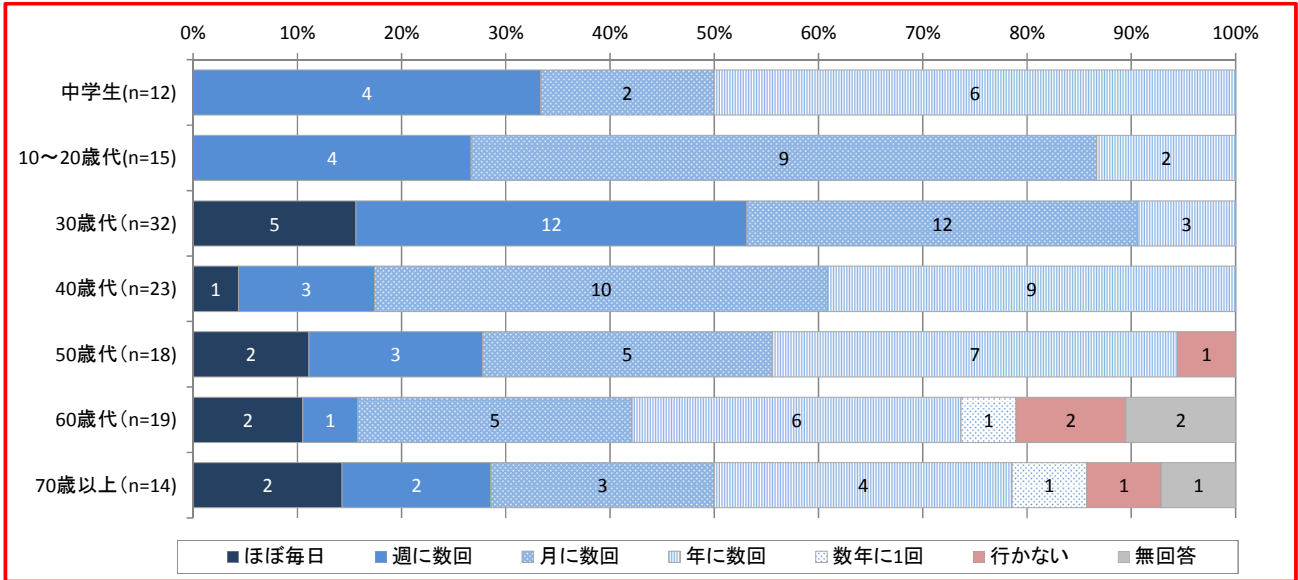
【母島在住(中高生含む)】

全体数：133



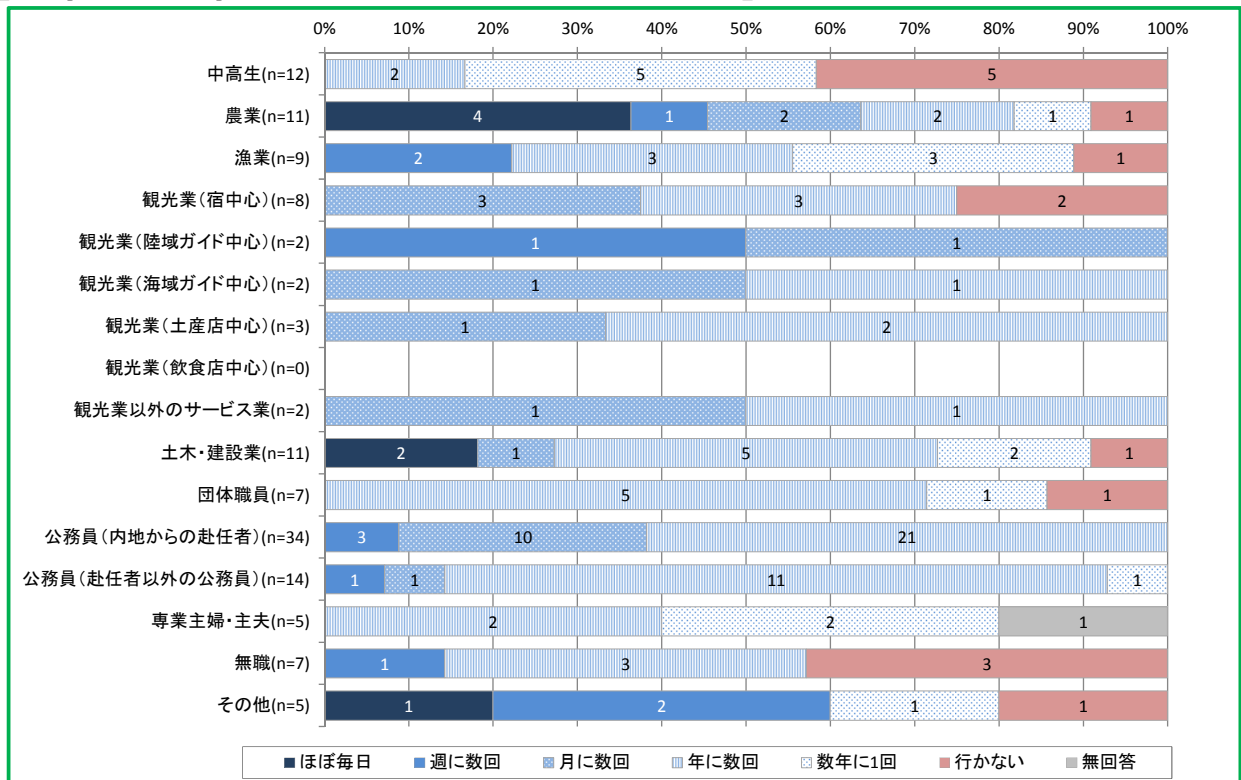
A) 自然環境の利用頻度⑤

【母島浜・海岸(母島在住者のみ) × 年齢別(中高生含む)】



A) 自然環境の利用頻度⑥

【母島山域(母島在住者のみ) × 職業別(中高生含む)】

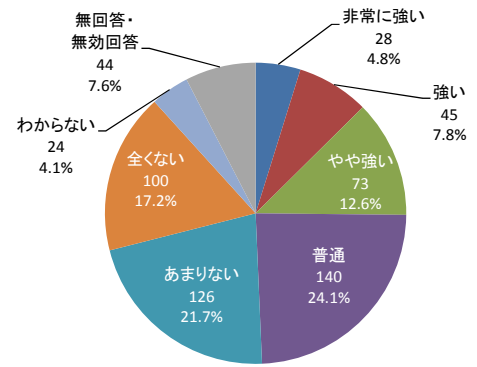


B) 世界自然遺産への希望と期待①

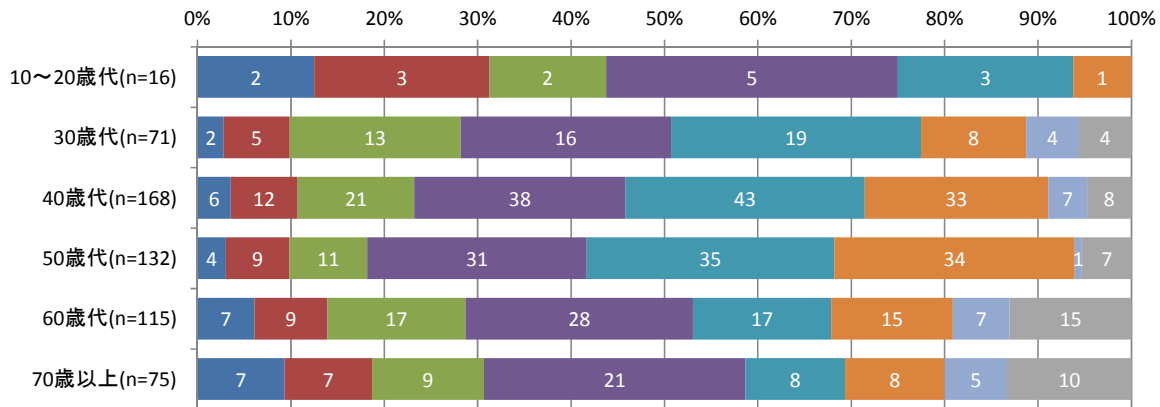
平成23年に小笠原が世界自然遺産に登録されることになった当時についておうかがいします。
(遺産登録前からの居住者対象)

問 登録されることに対して、あなたの希望はどのくらいありましたか。

【希望(全体)】



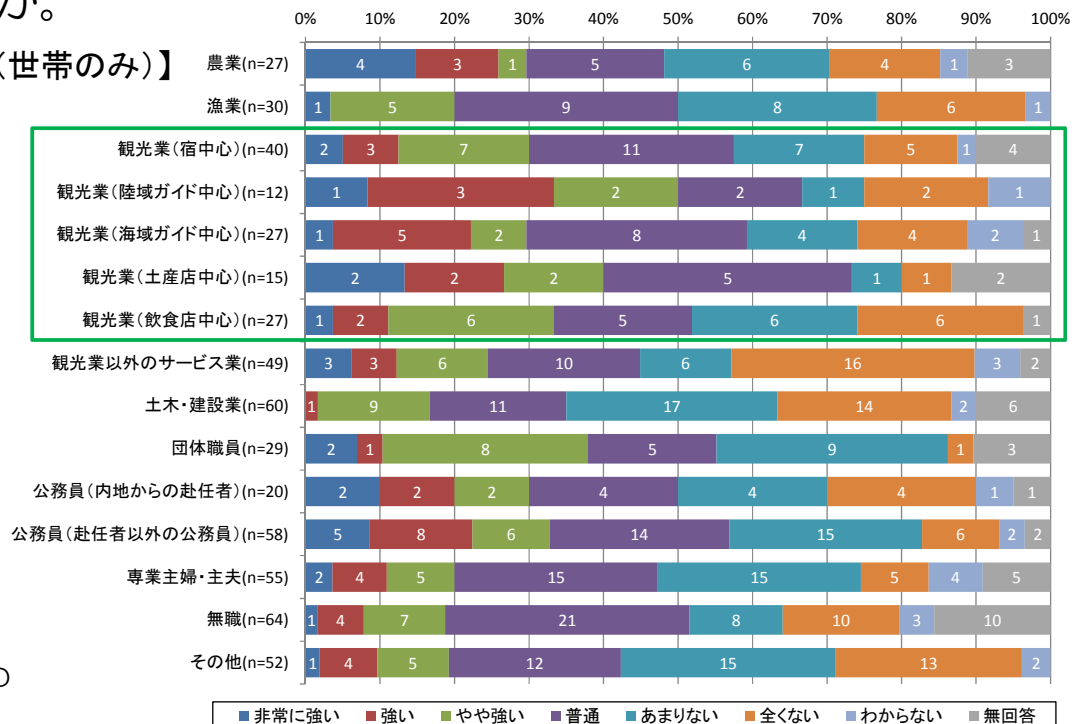
【希望×年齢別(世帯のみ)】



B) 世界自然遺産への希望と期待②

問 登録されることに対して、あなたの希望はどのくらいありましたか。

【希望×職業別(世帯のみ)】



(遺産登録前からの居住者対象)

B) 世界自然遺産への希望と期待③

問 登録されることに対して、あなたの希望はどのくらいありましたか。

【希望の理由(記述)】

理由の主な分類	自然を守る	知名度の向上	誇り	観光活性	暮らしがよくなる	メリット・デメリットがある	変わらないかもしれない	実感が無い	指定による規制	暮らしの変化が心配	自然環境の変化が心配	観光による影響が心配	登録の進め方・体制に不満	一過性のもの	どうなるかわからない	メリットがない	登録する必要はない	その他
非常に強い 18/28件	9	3	4	1	0	0	0	0	0	0	0	0	0	0	0	0	0	1
強い 24/45件	8	8	3	5	3	0	0	0	0	0	0	0	0	0	0	0	0	1
やや強い 32/73件	11	6	4	3	4	2	0	0	2	2	0	0	0	0	0	0	0	0
普通 28/140件	2	0	0	5	1	4	4	4	3	2	0	1	1	1	2	0	0	1
あまりない 54/126件	1	0	0	0	0	1	2	5	14	5	8	7	6	4	2	4	0	3
全くない 43/100件	1	0	0	0	0	0	0	3	9	13	5	7	3	1	0	0	5	3
わからない 4/24件	0	0	0	0	0	0	0	0	0	0	1	0	0	0	2	0	0	1

複数回答あり 最も件数が多い分類 2番目に件数が多い分類 3番目に件数が多い分類 (件)

(遺産登録前からの居住者対象)

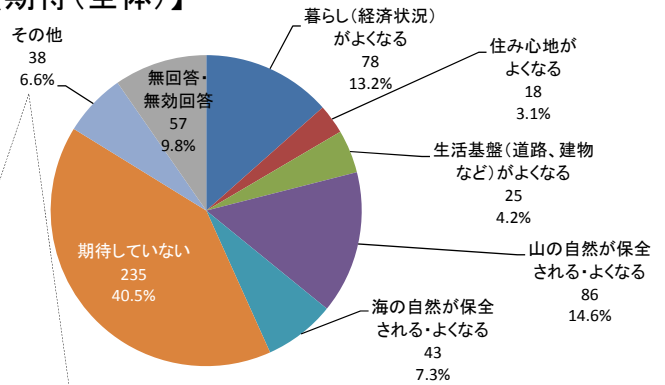
B) 世界自然遺産への希望と期待④

平成23年に小笠原が世界自然遺産に登録されることになった当時についておうかがいします。

(遺産登録前からの居住者対象)

問 登録された後に、あなたはどのような期待をしていましたか。

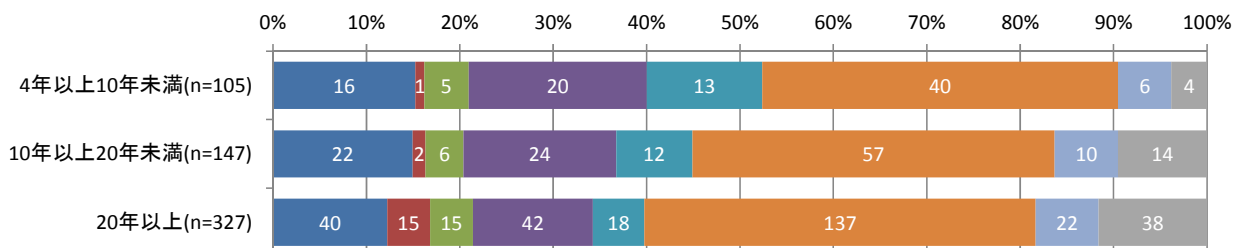
【期待(全体)】



その他(記述)

悪くなる、変わらない、自然全般がよくなる、認知度が上がる など

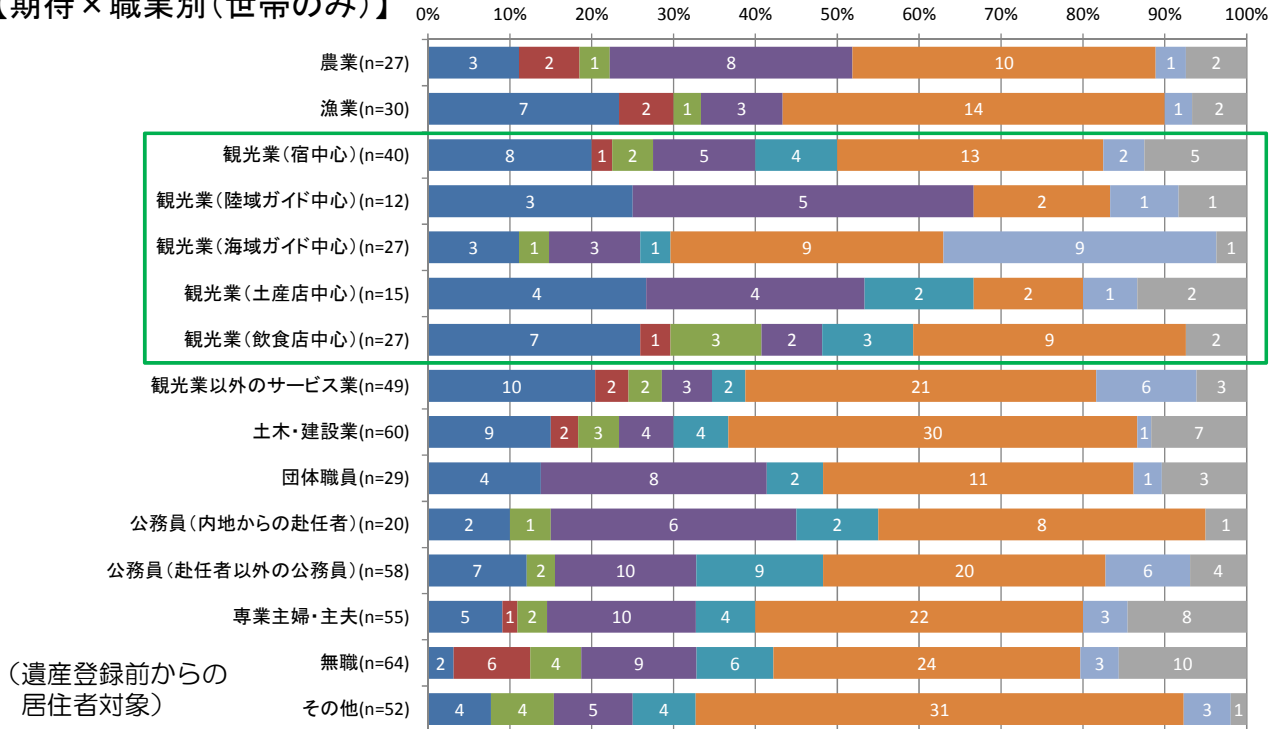
【期待×居住年数別(世帯のみ)】



B) 世界自然遺産への希望と期待⑤

問 登録された後に、あなたはどのような期待をしていましたか。

【期待×職業別(世帯のみ)】

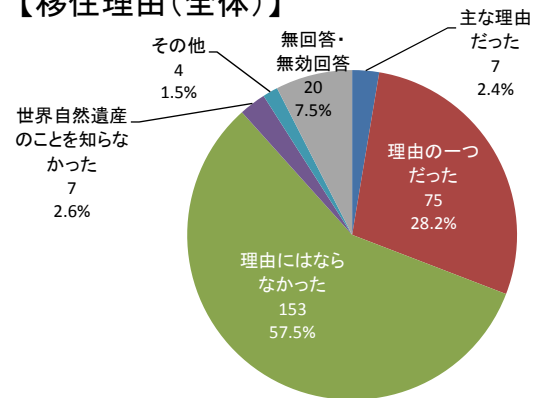


B) 世界自然遺産への希望と期待⑥

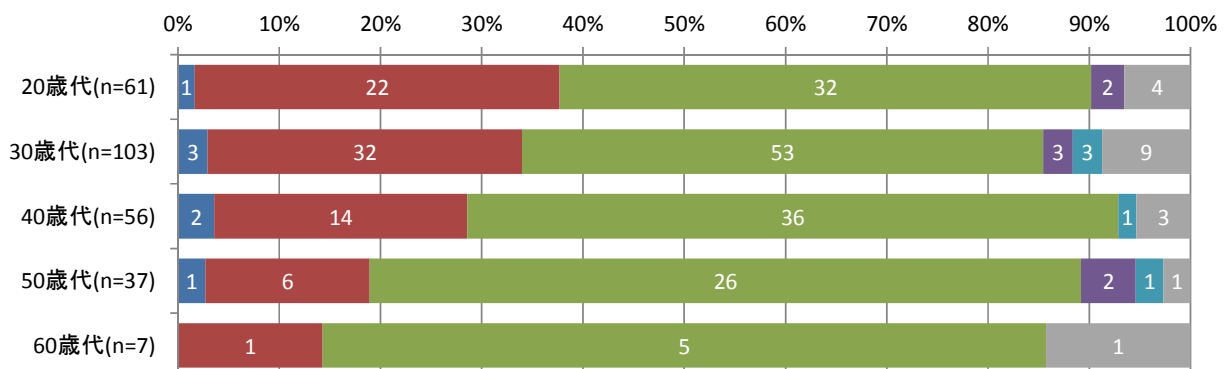
問 あなたが小笠原に移住・転勤する際に、小笠原が世界自然遺産であることは移住・転勤する理由になりましたか。

(遺産登録後からの居住者対象)。

【移住理由(全体)】



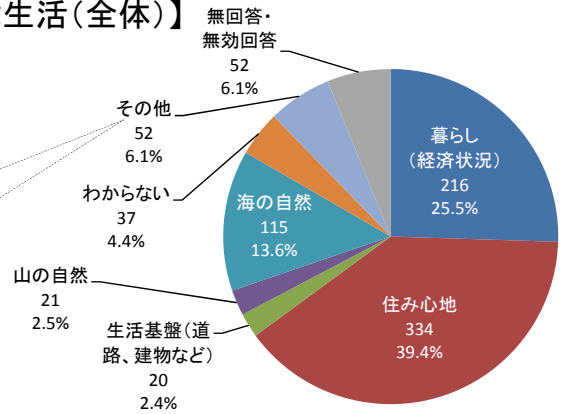
【移住理由×年齢別(世帯のみ)】



C) 世界自然遺産と生活①

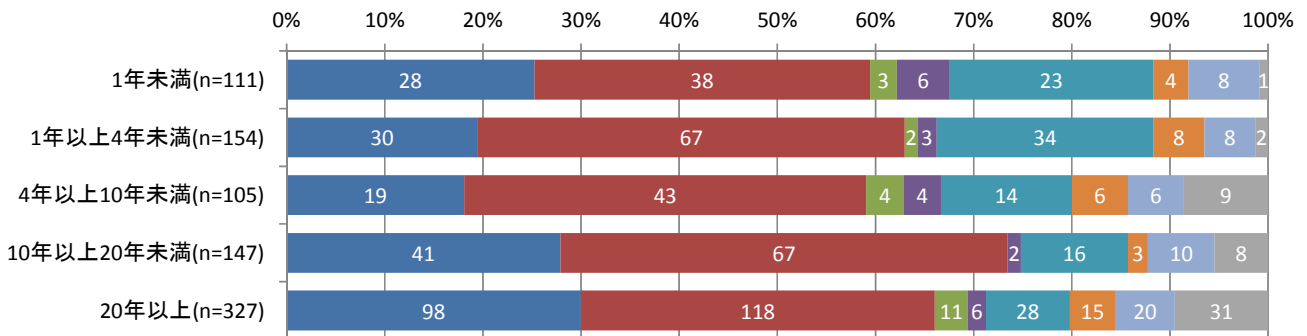
問 あなたが小笠原で生活している中で、**最も大切**にしていることはなんですか。

【大切な生活(全体)】



その他(記述)
人・人間関係、暮らしと自然の共生、充実した時間の過ごし方、生活と仕事 など

【大切な生活×居住年数別(世帯のみ)】



C) 世界自然遺産と生活②

問 あなたが最も大事だと思う小笠原の**自然**はなんですか。

【大事な自然(記述)】

大事な自然の主な分類	世帯件数	中高生件数
自然全般	67	1
手つかず・ありのままの自然	36	
身近な自然	11	5
海・海岸	453	55
海洋生物(鯨類、魚、サンゴなど)	44	4
山・森林	52	16
多様な生物	12	2
固有の生物・生態系全般	59	15
固有・在来動物(ハト、マイマイなど)	24	19
固有・在来植物	16	4
外来種がない	2	
島全体(髯島、母島など)	4	1
気候	6	
地形・地質	4	1

大事な自然の主な分類	世帯件数	中高生件数
全て		3
景色・景観	17	
空・空気	29	8
星空・夜空	7	5
暮らしと自然の共生	16	1
人々の思い	11	
人が少ない・静か・のんびり	10	
ゴミがない・捨てない	10	4
子どもが遊べる	4	
産業資源(海産物、農地など)	6	
観光資源	3	
次世代への継承	2	
特にない	6	1
その他	9	1

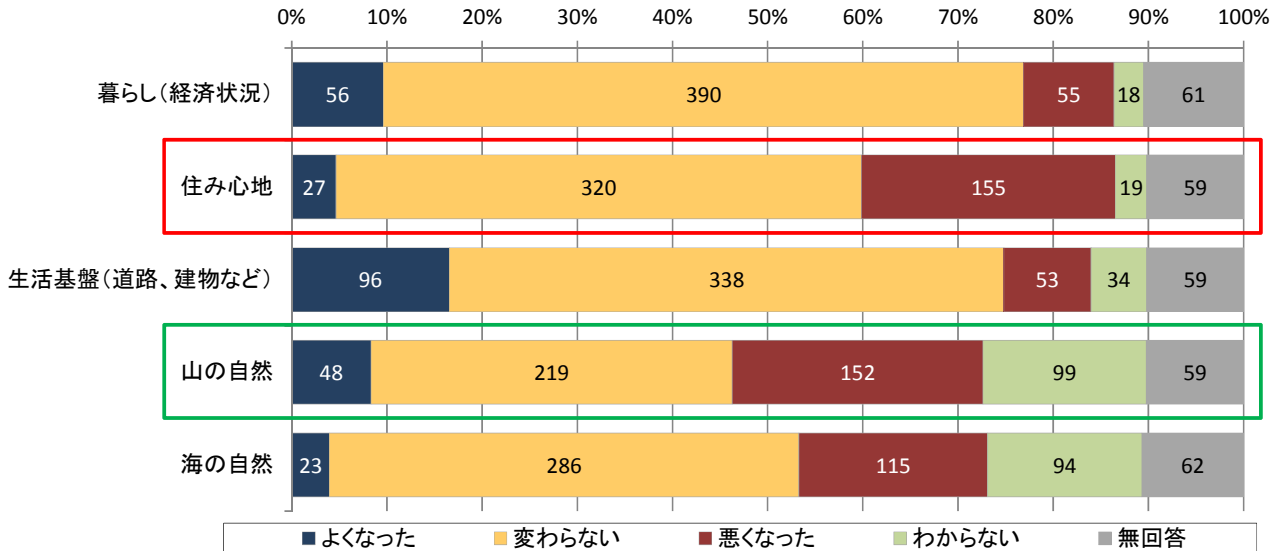
回答数 世帯 736件 中高生 103件 複数回答あり

C) 世界自然遺産と生活③

問 小笠原が世界自然遺産に登録される前と後で、あなたは生活や自然がどのように**変化**したと感じますか。

(遺産登録前からの居住者対象)

【全体】

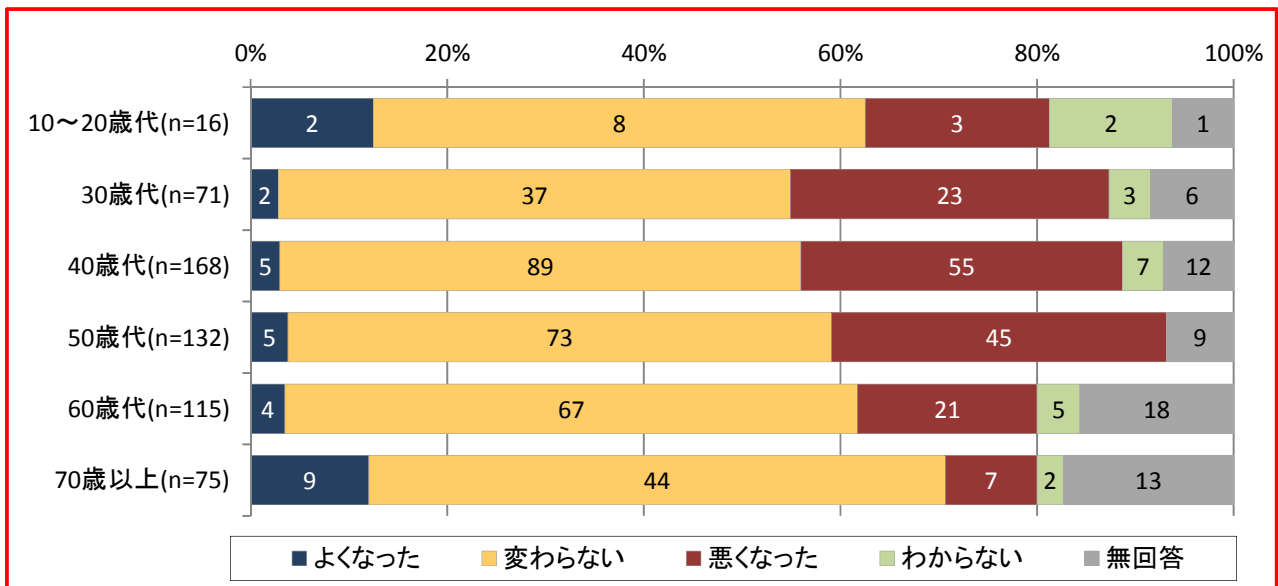


C) 世界自然遺産と生活④

問 小笠原が世界自然遺産に登録される前と後で、あなたは生活や自然がどのように**変化**したと感じますか。

(遺産登録前からの居住者対象)

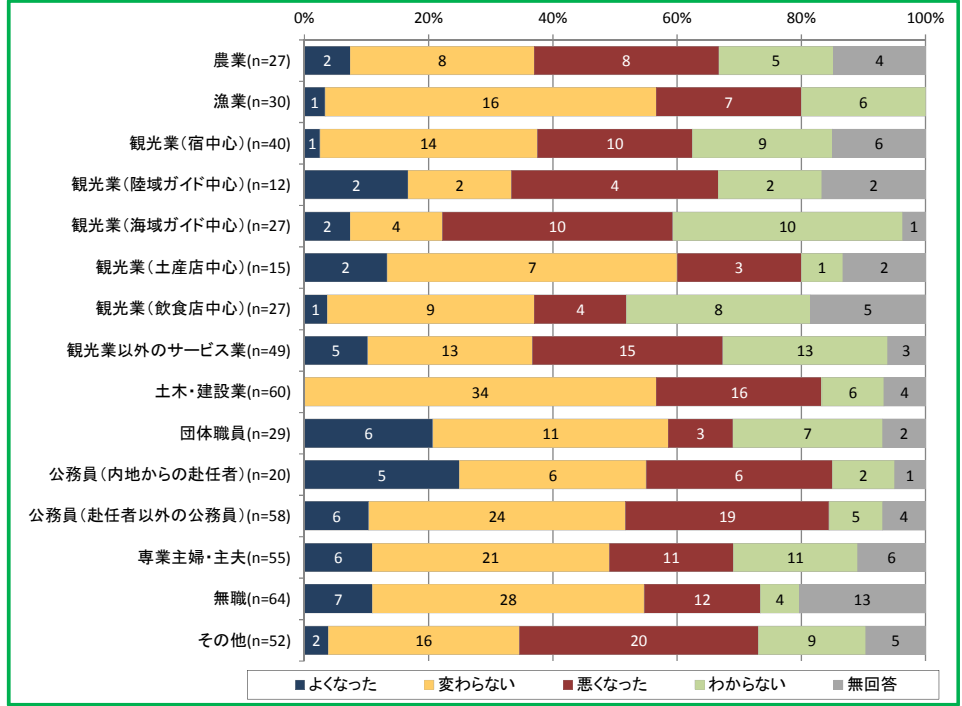
【住み心地×年齢別(世帯のみ)】



C) 世界自然遺産と生活⑤

問 小笠原が世界自然遺産に登録される前と後で、あなたは生活や自然がどのように**変化**したと感じますか。(遺産登録前からの居住者対象)

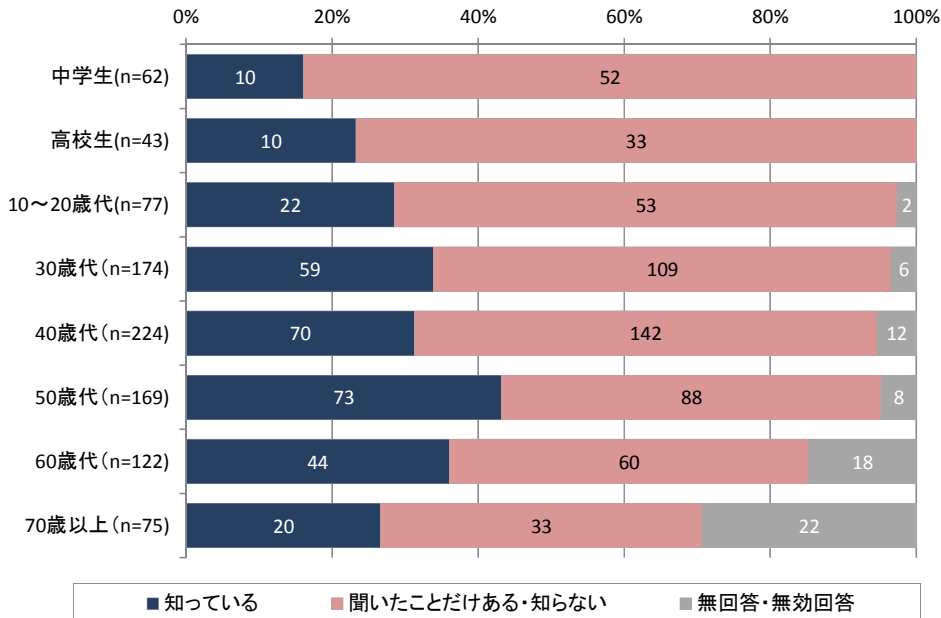
【山の自然
× 職業別(世帯のみ)】



D) 取組の認知度・関わり①

問 世界自然遺産の価値を守るための**様々な取組**をあなたは知っていますか。

【世界自然遺産の価値を守るための管理体制の認知度×年齢別(中高生含む)】

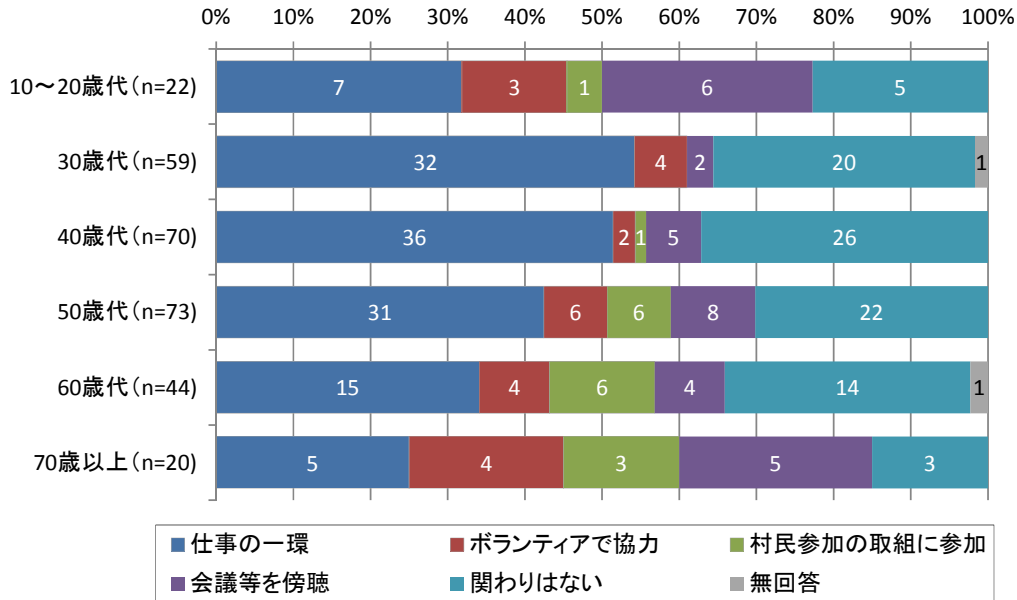


D) 取組の認知度・関わり②

問 世界自然遺産の価値を守るための様々な取組について、これまでの関わり方を教えてください。

(取組を知っていると回答した方対象)

【世界自然遺産の価値を守るための管理体制のこれまでの関わり方×年齢別(世帯のみ)】

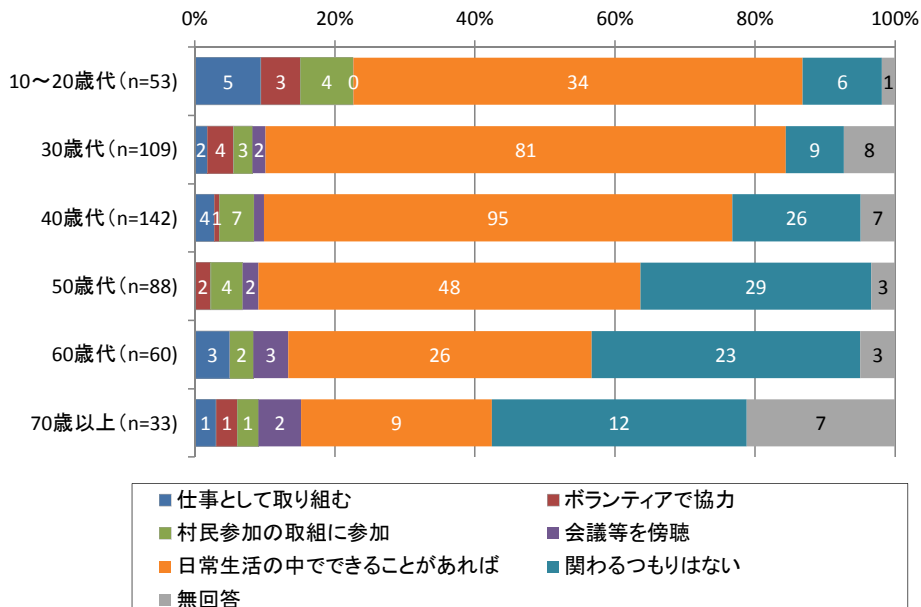


D) 取組の認知度・関わり③

問 世界自然遺産の価値を守るための様々な取組について、今後の関わり方についてのお考えを教えてください。

(取組を聞いたことだけある・知らないと回答した方対象)

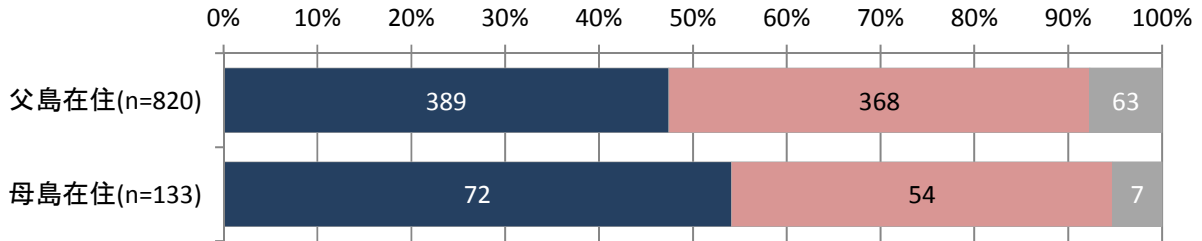
【世界自然遺産の価値を守るための管理体制のこれからの関わり方×年齢別(世帯のみ)】



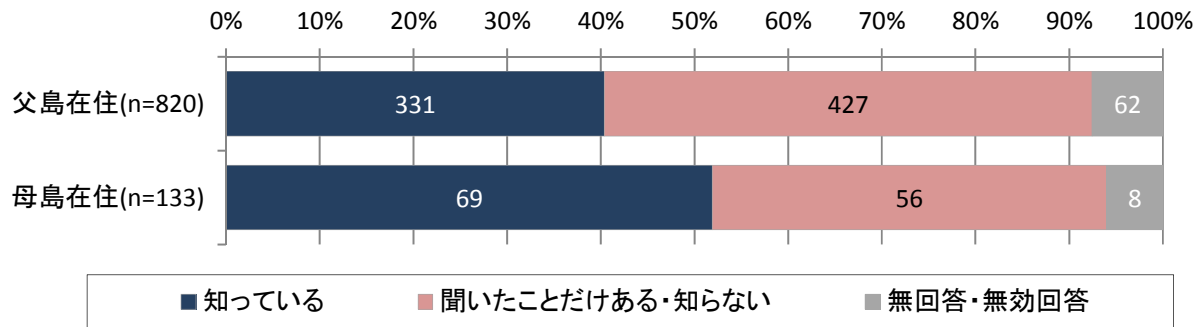
D) 取組の認知度・関わり④

問 世界自然遺産の価値を守るための様々な取組をあなたは知っていますか。

【陸産貝類の保全の認知度×居住地別(中高生含む)】



【新たな外来種への対応の認知度×居住地別(中高生含む)】

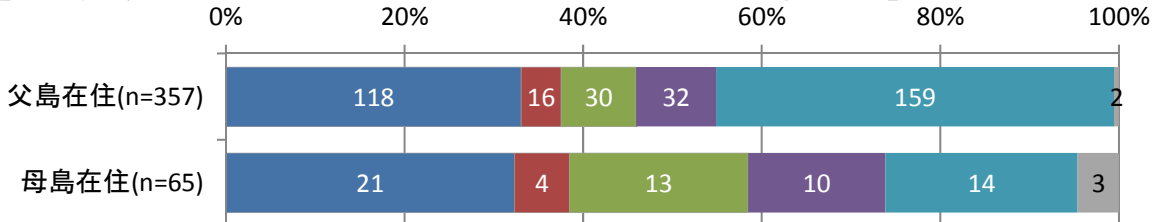


D) 取組の認知度・関わり⑤

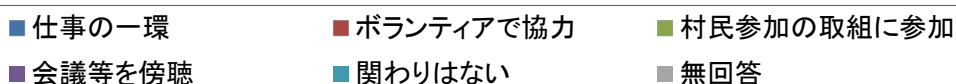
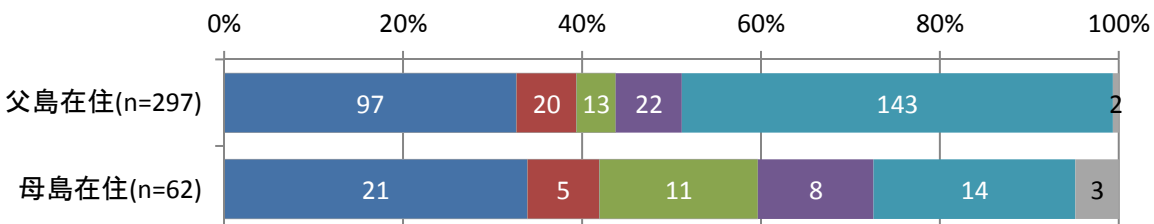
問 世界自然遺産の価値を守るための様々な取組について、これまでの関わり方を教えてください。

(取組を知っていると回答した方対象)

【陸産貝類の保全のこれまでの関わり方×居住地別(世帯のみ)】



【新たな外来種への対応のこれまでの関わり方×居住地別(世帯のみ)】

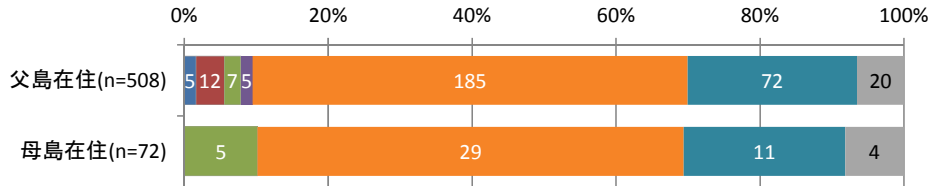


D) 取組の認知度・関わり⑥

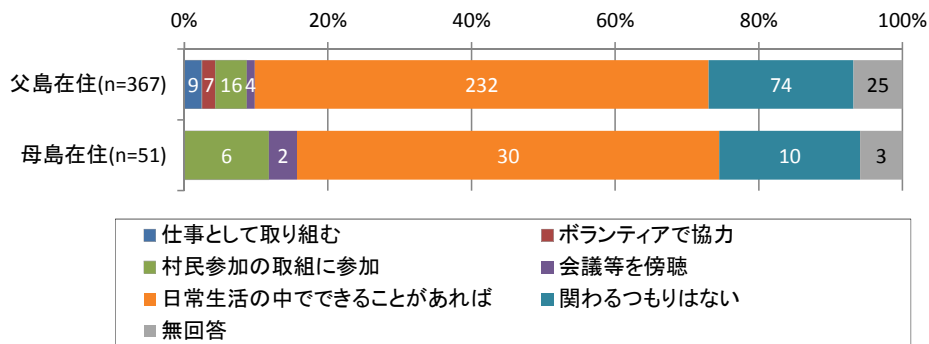
問 世界自然遺産の価値を守るための様々な取組について、今後の関わり方についてのお考えを教えてください。

(取組を聞いたことだけある・知らないと回答した方対象)

【陸産貝類の保全のこれからの関わり方×居住地別(世帯のみ)】



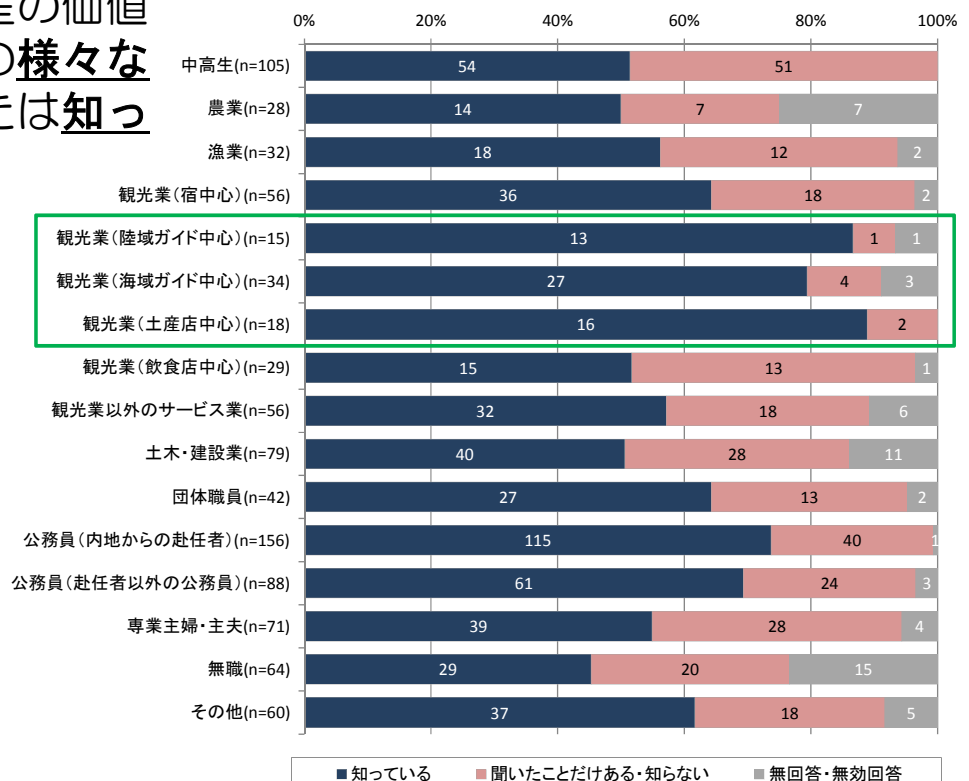
【新たな外来種への対応のこれからの関わり方×居住地別(世帯のみ)】



D) 取組の認知度・関わり⑦

問 世界自然遺産の価値を守るための様々な取組をあなたは知っていますか。

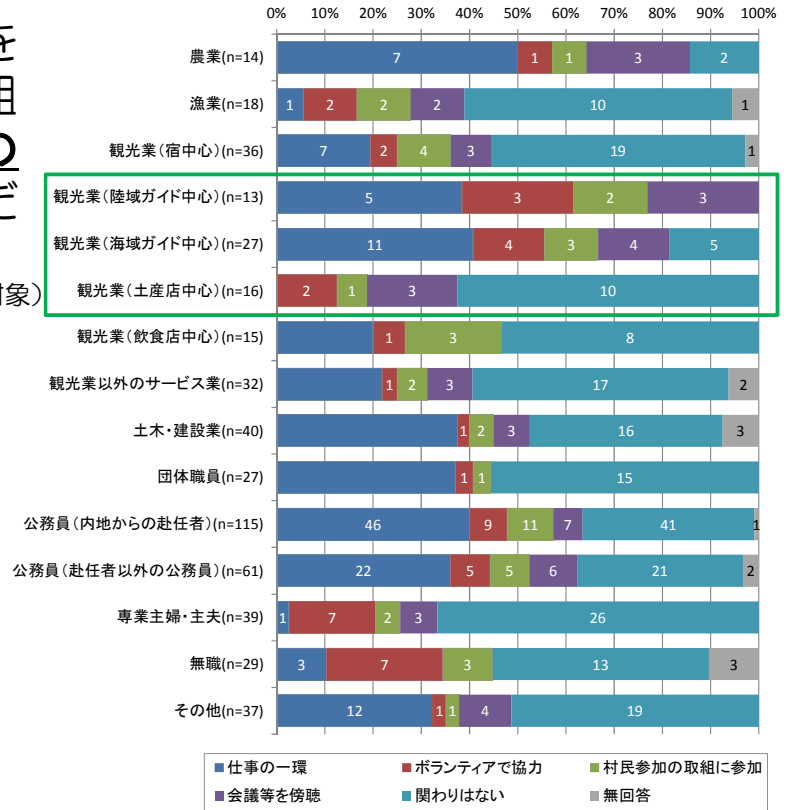
【在来の動物の保全の認知度×職業別(中高生含む)】



D) 取組の認知度・関わり⑧

問 世界自然遺産の価値を守るための様々な取組について、これまでの関わり方を教えてください。
(取組を知っていると回答した方対象)

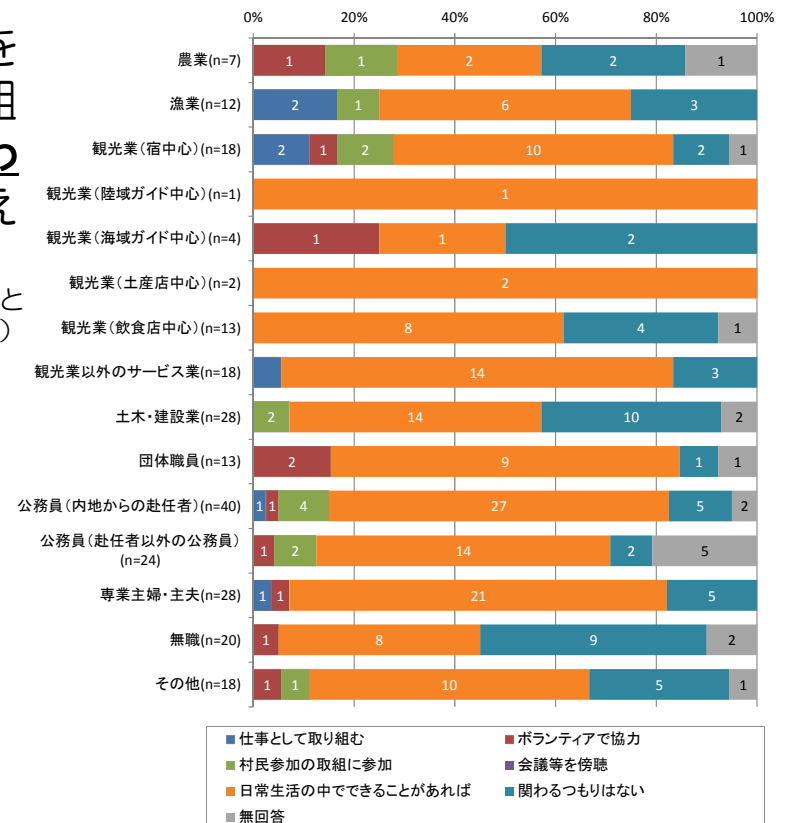
【在来の動物の保全のこれまでの関わり方×職業別(世帯のみ)】



D) 取組の認知度・関わり⑨

問 世界自然遺産の価値を守るための様々な取組について、今後の関わり方についてのお考えを教えてください。
(取組を聞いたことだけある・知らない・回答した方対象)

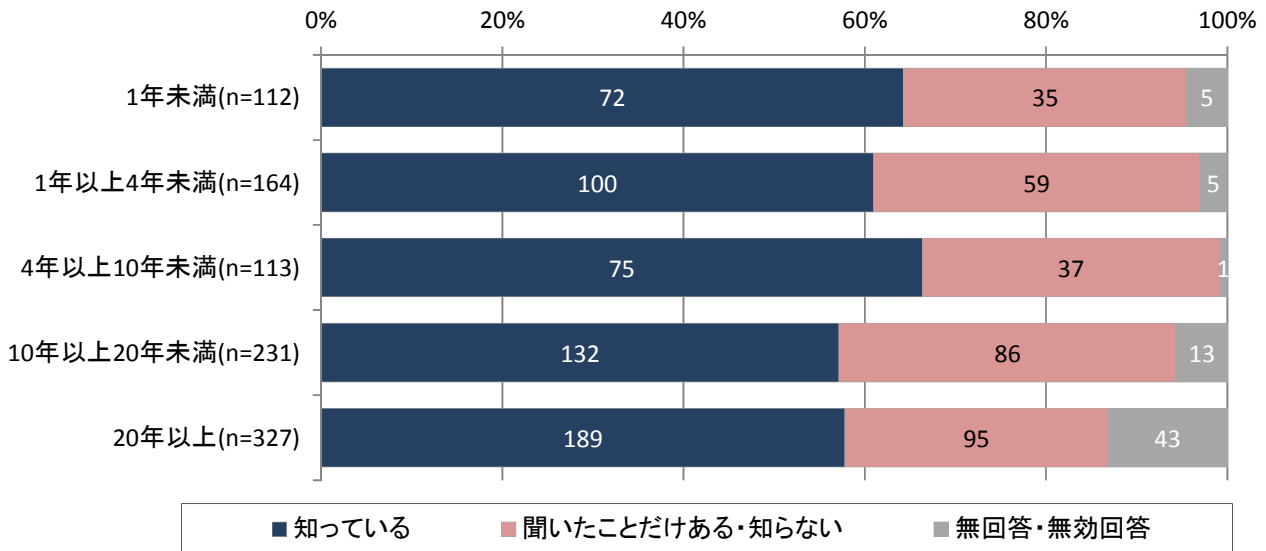
【在来の動物の保全のこれからの関わり方×職業別(世帯のみ)】



D) 取組の認知度・関わり⑩

問 世界自然遺産の価値を守るための様々な取組をあなたは知っていますか。

【在来の植物の保全の認知度×居住年数別(中高生含む)】

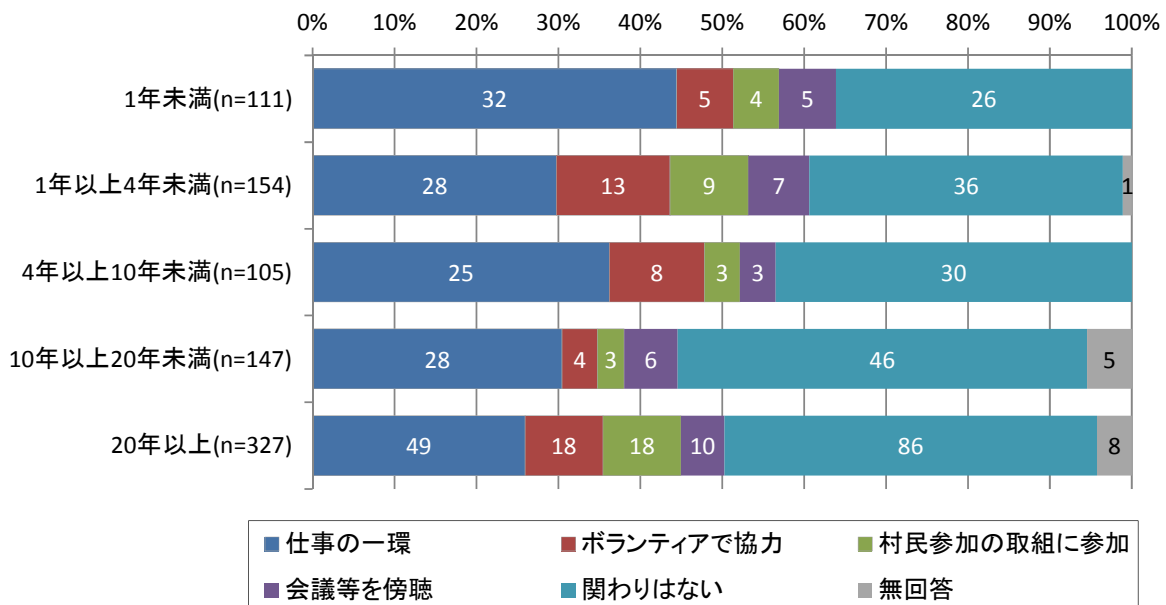


D) 取組の認知度・関わり⑪

問 世界自然遺産の価値を守るための様々な取組について、これまでの関わり方を教えてください。

(取組を知っていると回答した方対象)

【在来の植物の保全のこれまでの関わり方×居住年数別(世帯のみ)】

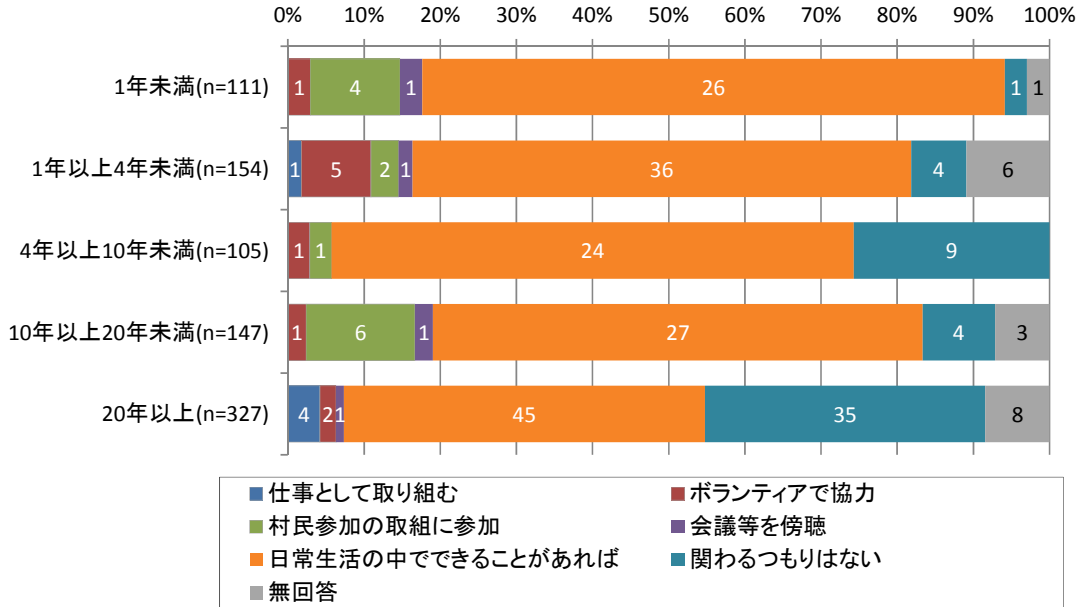


D) 取組の認知度・関わり⑫

問 世界自然遺産の価値を守るための様々な取組について、
今後の関わり方についてのお考えを教えてください。

(取組を聞いたことだけある・知らないと回答した方対象)

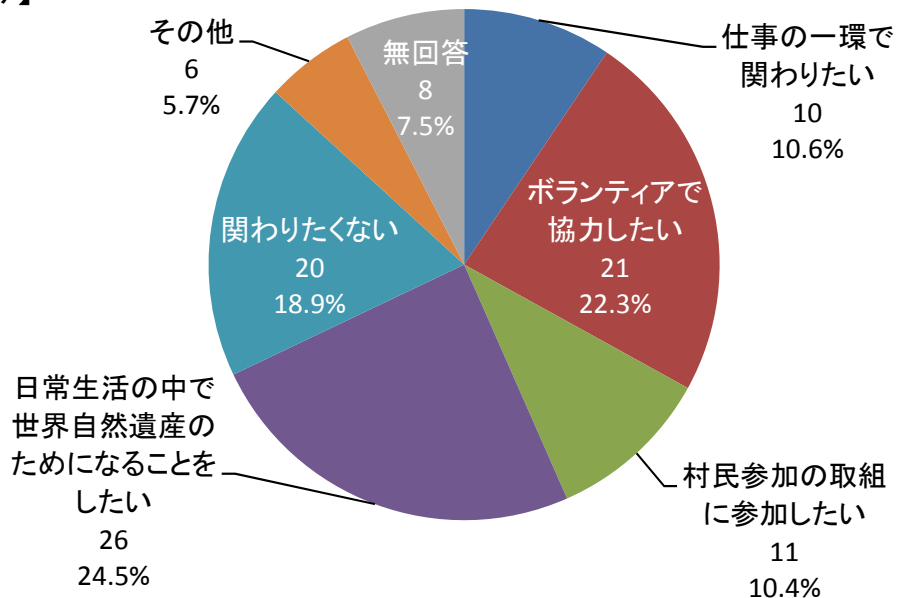
【在来の植物の保全のこれからの関わり方×居住年数別(世帯のみ)】



E) 村民と行政の連携①

問 世界自然遺産の価値を守るための様々な取組に、
あなたは将来、どのような形で関わりたいと思いますか。

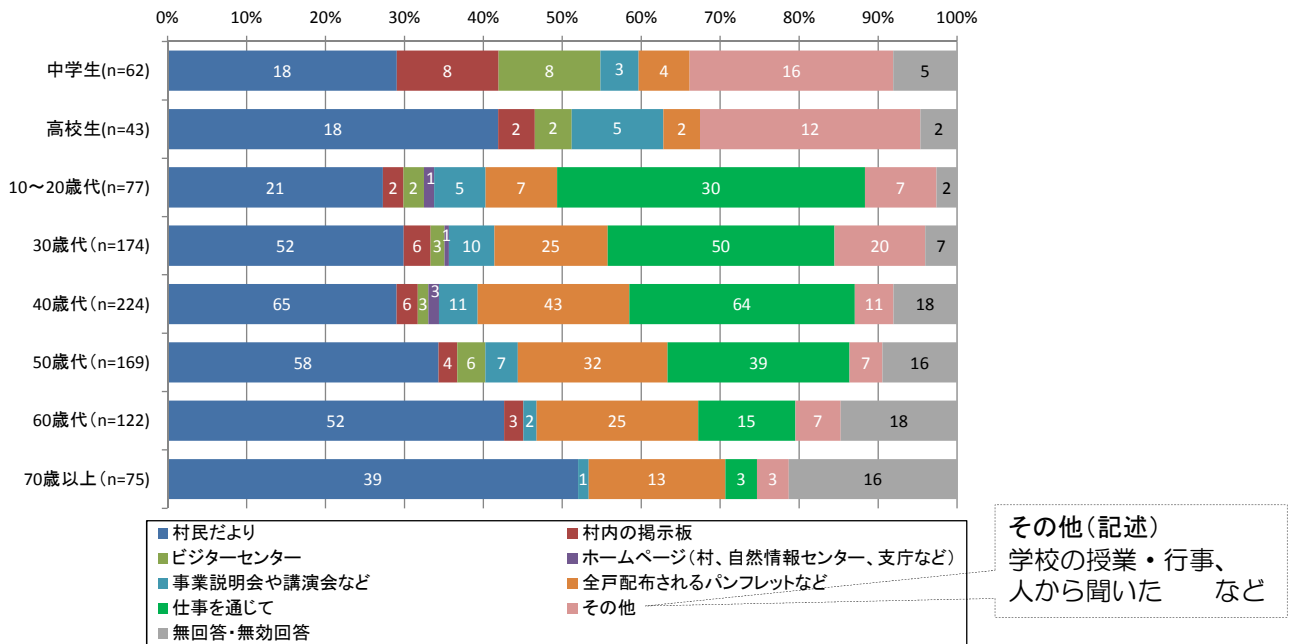
【中高生のみ】



E) 村民と行政の連携②

問 世界自然遺産の価値を守るための様々な取組をあなたは主にどのように知りましたか。

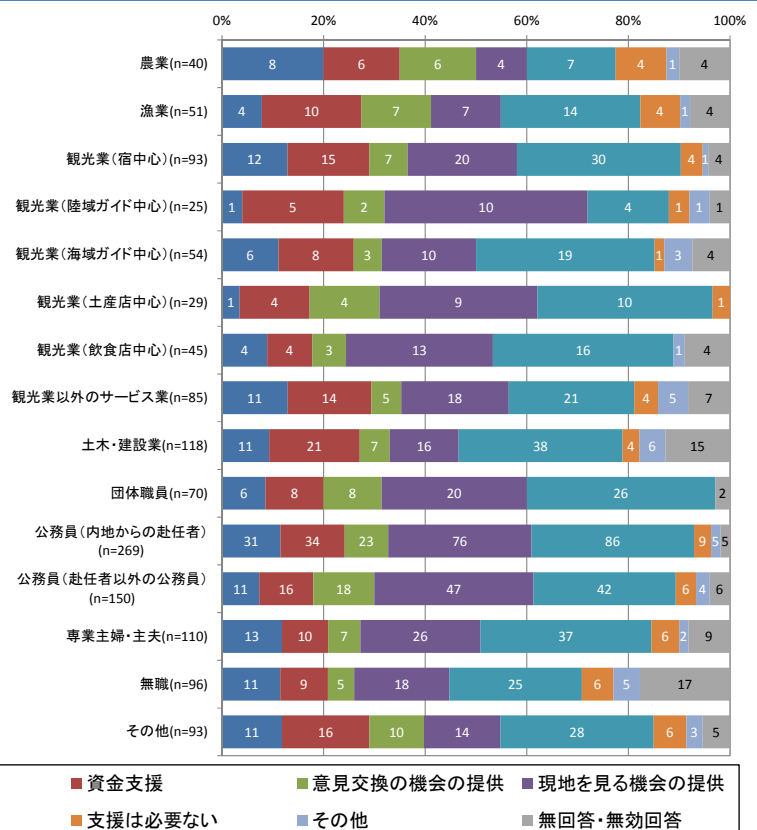
【情報源×年齢別(中高生含む)】



E) 村民と行政の連携③

問 世界自然遺産の価値を守るための様々な取組に村民の協力を促す場合、あなたは行政からどのような支援・提供が必要であると思いますか(2つまで選択)。

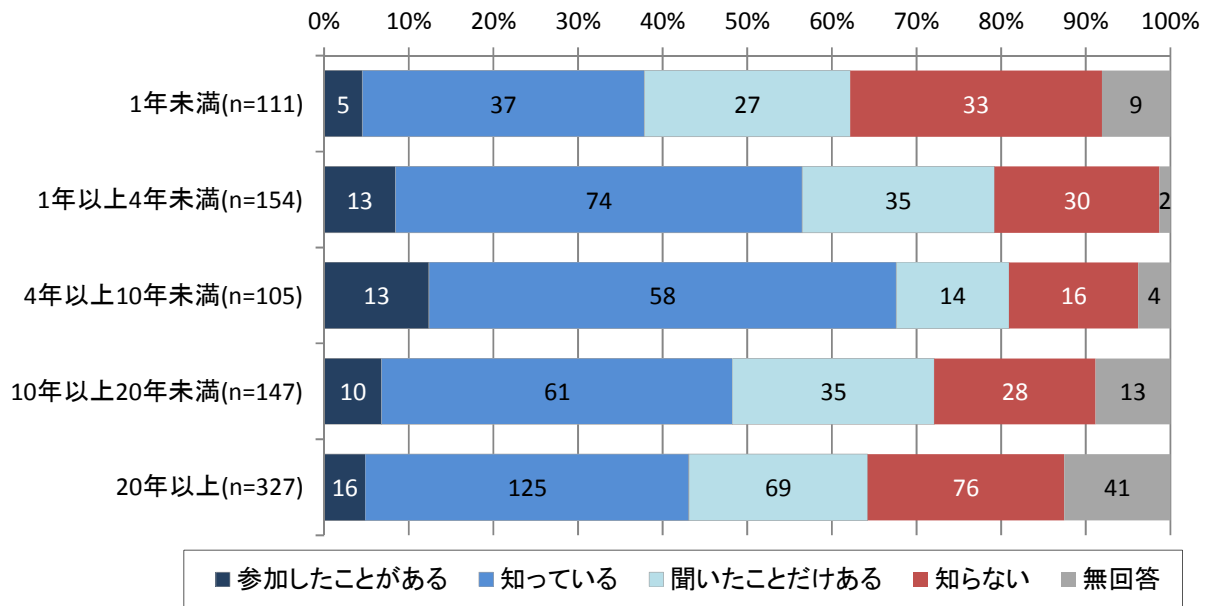
【協力促進×職業別(世帯のみ)】



E) 村民と行政の連携④

問 あなたは、村民参加の取組を知っていますか。

【兄島視察会の認知度×居住年数別(世帯のみ)】

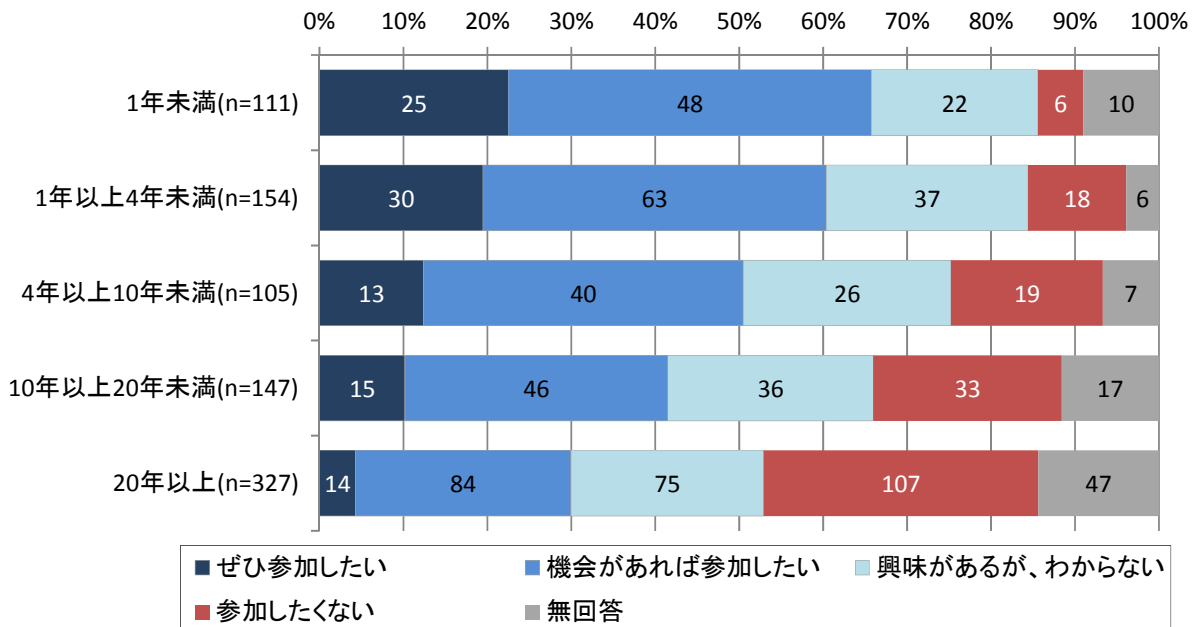


E) 村民と行政の連携⑤

問 村民参加の取組が、今後開催される際には、

あなたは、参加したいと思われますか。

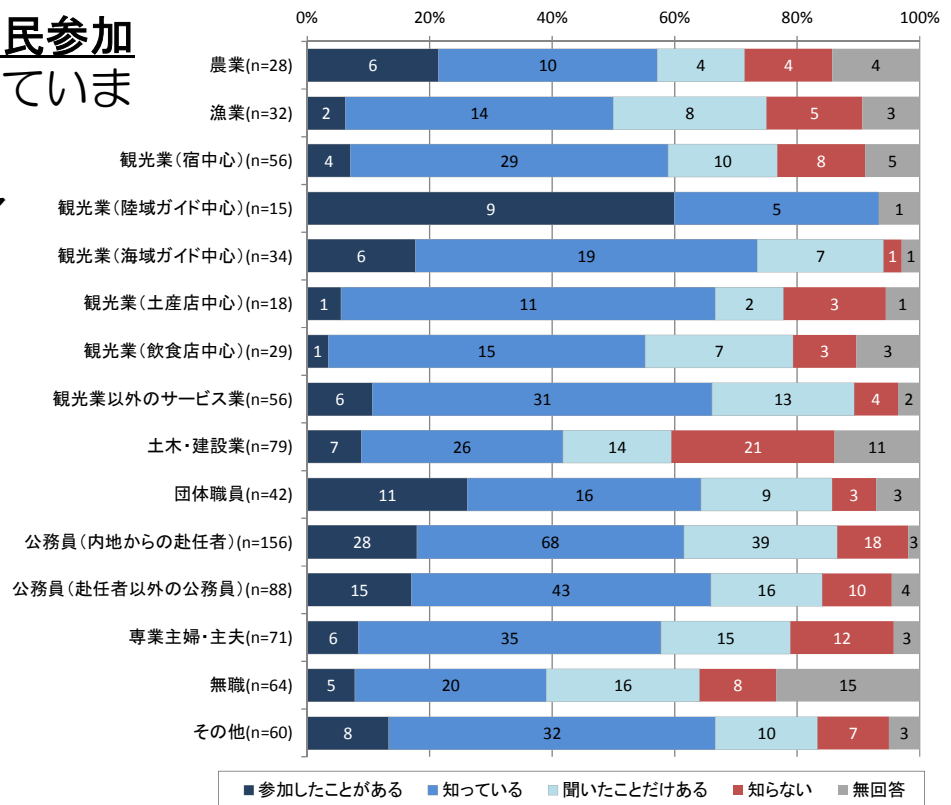
【兄島視察会の参加意向×居住年数別(世帯のみ)】



E) 村民と行政の連携⑥

問 あなたは、村民参加の取組を知っていますか。

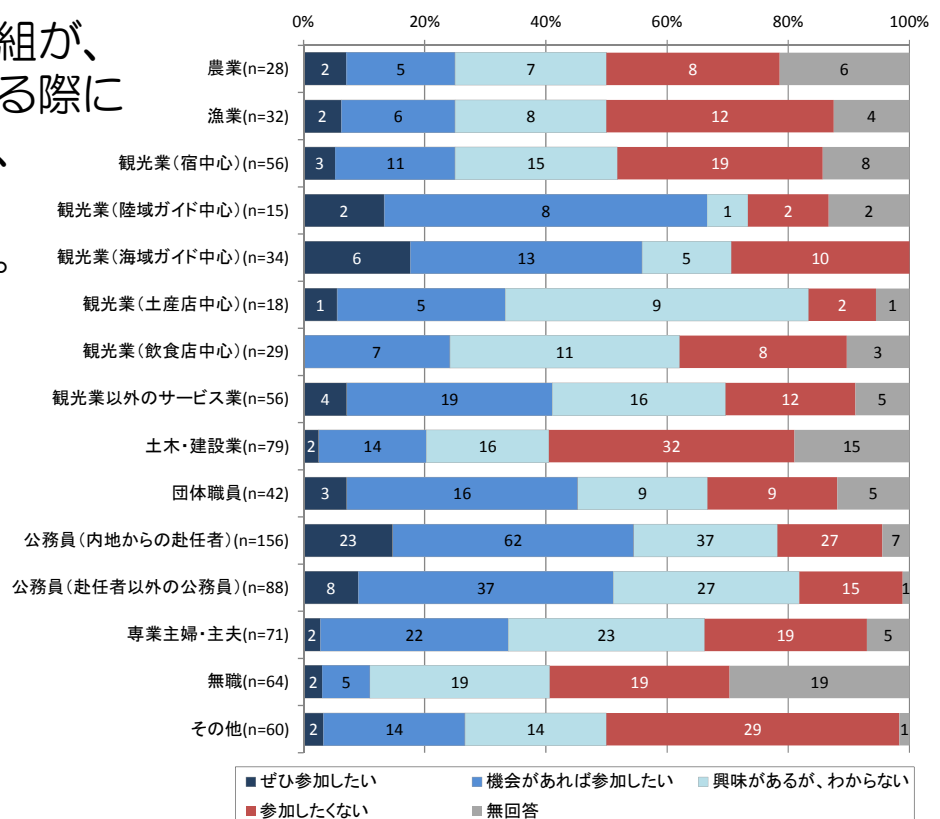
【外来種駆除ボランティアの認知度×職業別(世帯のみ)】



E) 村民と行政の連携⑦

問 村民参加の取組が、今後開催される際には、あなたは、参加したいと思われますか。

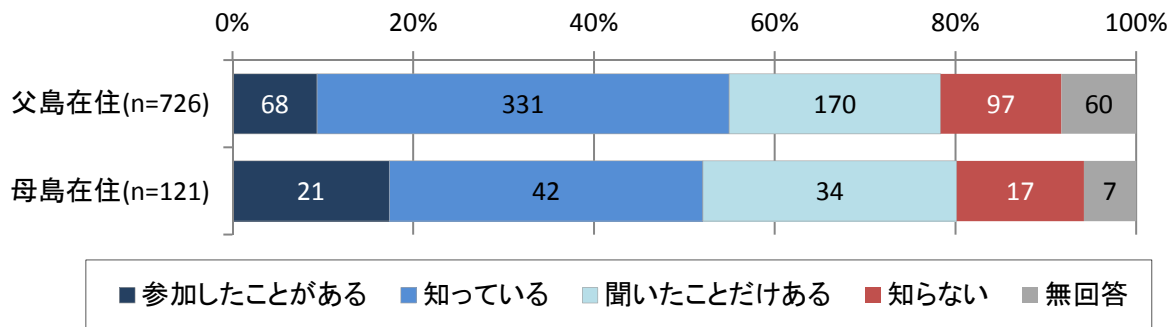
【外来種駆除ボランティアの参加意向×職業別(世帯のみ)】



E) 村民と行政の連携⑧

問 あなたは、村民参加の取組を知っていますか。

【村民意見交換会の認知度×居住地別(世帯のみ)】

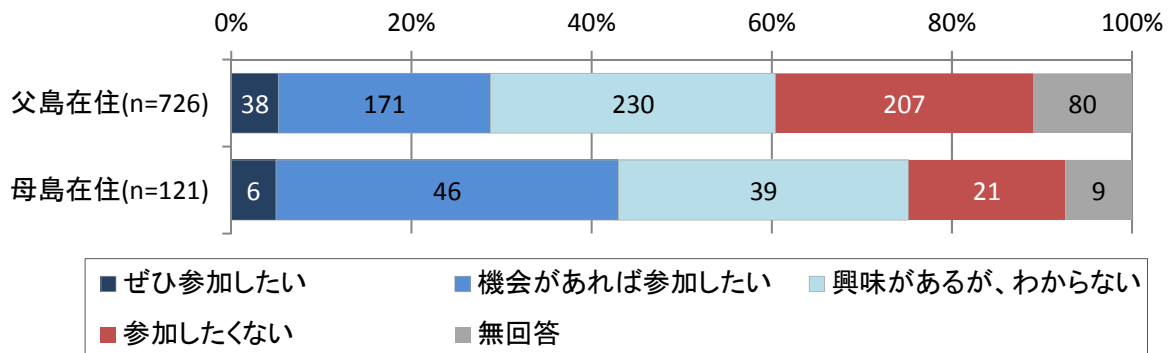


E) 村民と行政の連携⑨

問 村民参加の取組が、今後開催される際には、

あなたは、参加したいと思われませんか。

【村民意見交換会の参加意向×居住地別(世帯のみ)】



F) 世界自然遺産に関する意見・感想

【意見・感想の傾向①】

意見・感想の分類		世帯 件数	中高生 件数
大分類	小分類		
遺産に関する取組全般	取組への後押し	10	6
	在来生物の保全推進	6	2
	自然環境の保全	5	5
	様々な世代・主体との協働・連携	15	
	リーダーシップのとり方	6	
	対策のアイデア	28	1
	世界遺産を保全する取組の難しさ	10	
取組の進め方に疑問	世界遺産の方向性に異議	28	2
	対策の優先順位づけの再考	9	
	対策により景観が損なわれた	6	
	かつての小笠原がよかった	4	
外来種対策の進め方に疑問	外来種対策の進め方に疑問（全般）	23	2
	ノネコ対策によるネズミの増加を危惧	10	
	ネコ対策で飼いネコが内地送りになった	1	
	植生回復の取組の進め方に疑問	13	
	アノール対策の進め方に疑問	13	2
	人間も外来種		2

回答数271件 複数回答あり

F) 世界自然遺産に関する意見・感想

【意見・感想の傾向②】

意見・感想の分類		世帯 件数	中高生 件数
大分類	小分類		
外来種対策の推進	外来種対策の推進（全般）	33	7
	外来アリ対策の推進	4	
	ネズミ対策の推進	23	2
	ネコ対策はよい	5	
	集落・農地のネズミの増加	31	
	ネズミ対策のためネコ必要	3	
	外来種の侵入防止策の推進	18	
村民との連携	村民向け普及啓発の充実	10	
	村民向け情報発信の充実	14	1
	村民参加の取組促進	15	
	環境教育・体験の推進	12	
	村民と行政の意見交換の場が必要	4	
各主体の意識醸成	村民の意識向上	13	2
	行政職員の意識向上	8	
	関係する事業者・団体の意識向上	9	
	観光業者の意識向上	10	
	観光客の意識向上	7	

回答数271件 複数回答あり

F) 世界自然遺産に関する意見・感想

【意見・感想の傾向③】

意見・感想の分類		世帯 件数	中高生 件数
大分類	小分類		
生活・ 観光・ 産業	暮らしと自然の共生	13	
	生活の中でできることを実践	1	
	規制強化による暮らしにくさ	6	
	生活・産業も大事	13	2
	公衆衛生	4	
	シロアリ被害・対策の推進	8	1
	ゴミ問題	9	2
	愛玩動物への対応	6	1
	公共施設の修繕・改善要望	5	
	農業被害	2	
	海の生物の乱獲（魚、タコ、サンゴなど）	2	
	新たな特産物の開発促進	1	
	小笠原の物価が高すぎる	1	
	治安の悪化	1	
	世界遺産と観光のあり方	11	
	観光客の増加による自然・生活環境への影響	4	3
その他	意向調査への意見	10	
	世界遺産に関係ない	6	
	理解できていない	1	
	空港に関すること	6	1
	おが丸の改善	2	
	工事が多すぎ	2	
	開発による自然破壊に反対	1	
	オスプレイの導入反対	1	
	オリンピック反対	1	
	特になし	4	11

回答数271件 複数回答あり