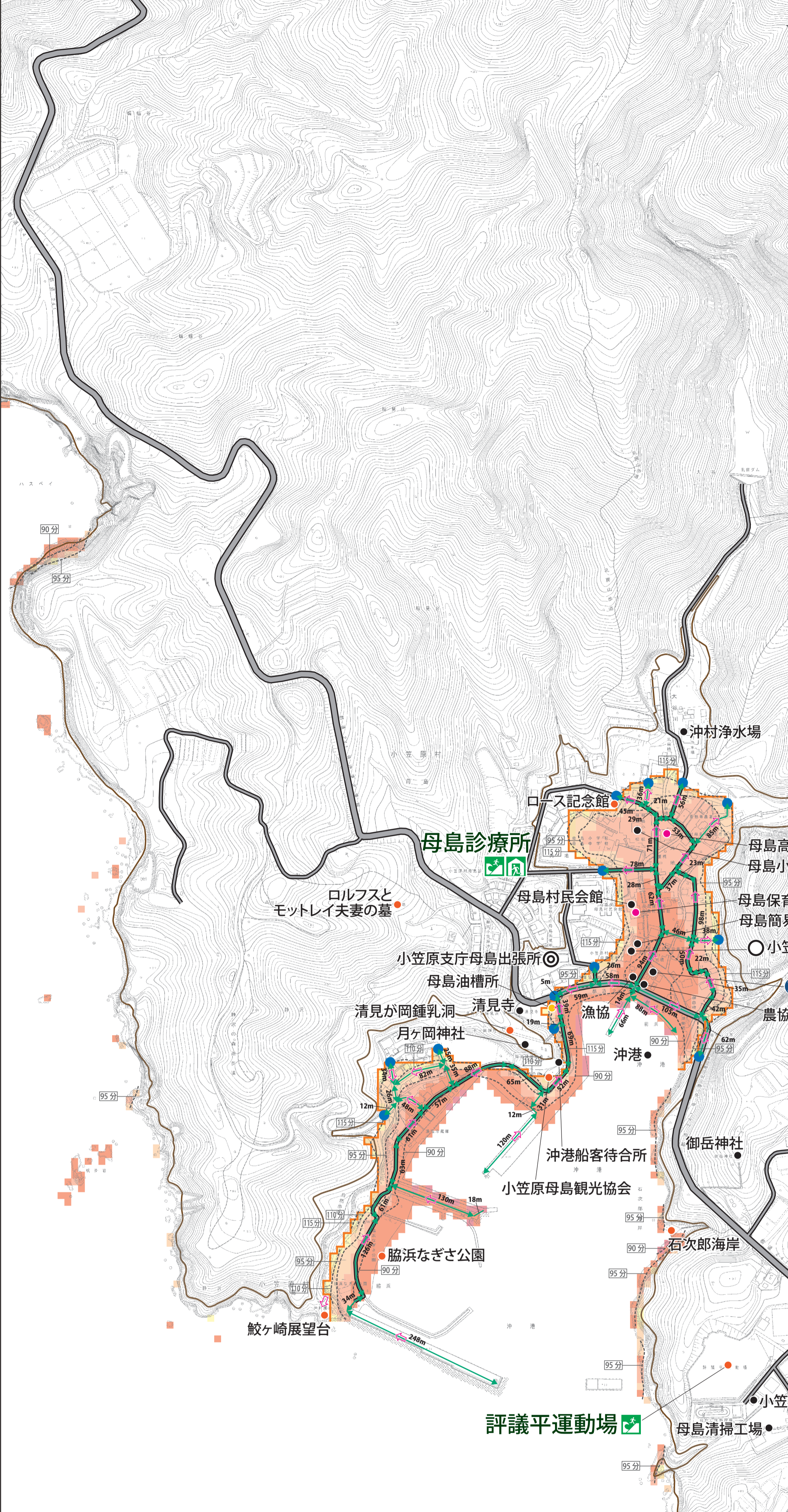
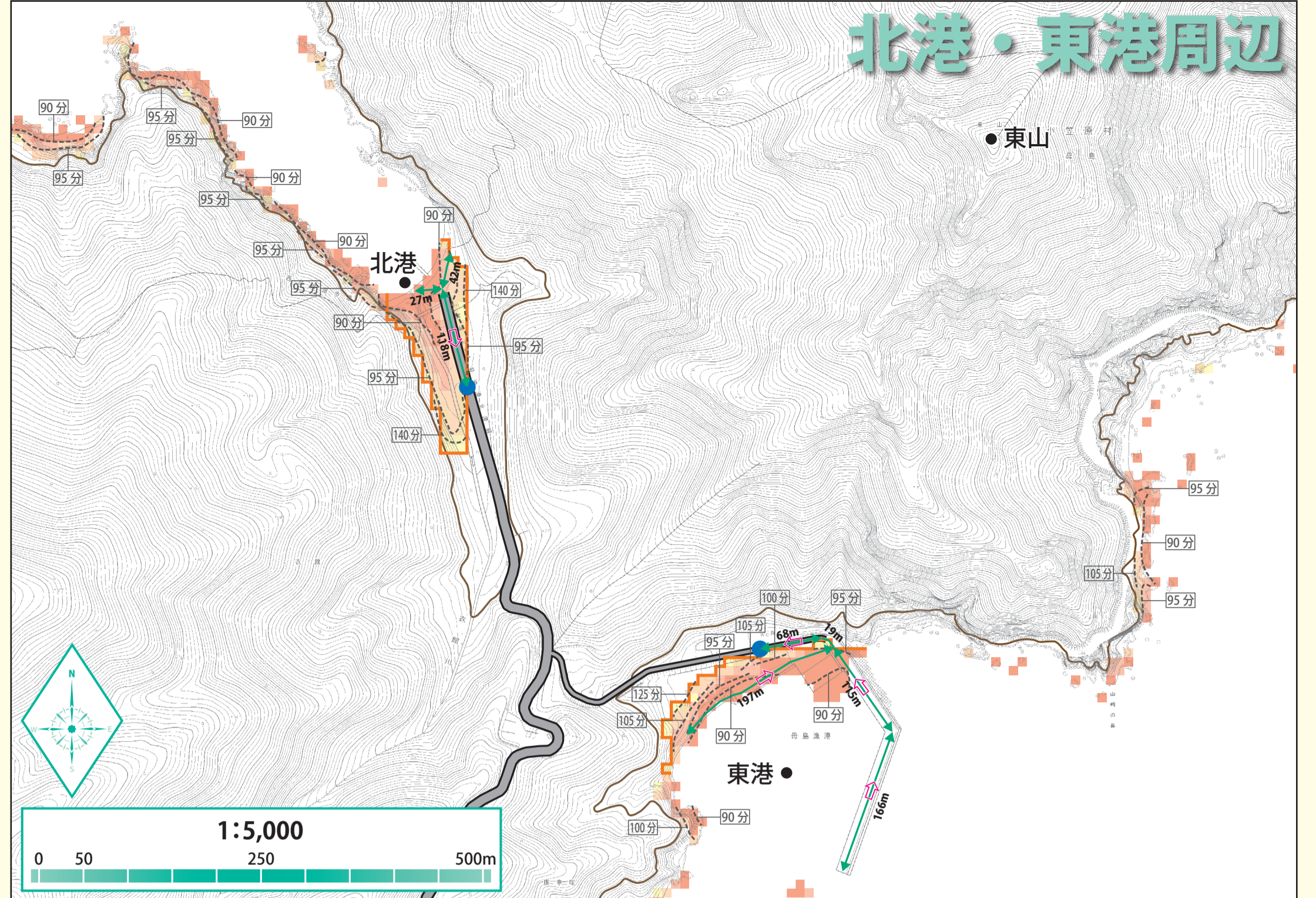


# 主要地域



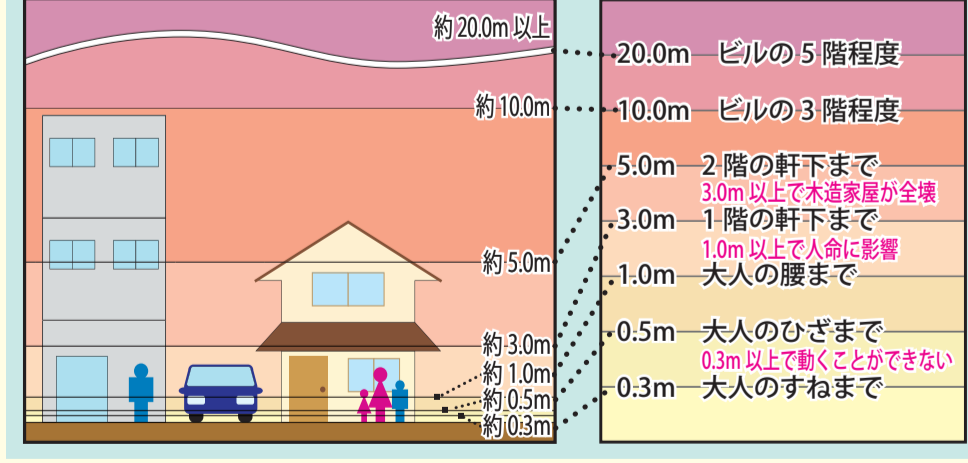
# 北港・東港周辺



## 地図の見方

凡例	
	津波避難場所
	津波避難所
	避難対象地域
	避難目標地点
	避難経路
	避難経路区間距離(m)
	避難方向
	標高20mの等高線
	都支庁
	村役場
	警察
	危険物貯蔵所
	要配慮者関連施設
	観光地
	その他の施設等
	主要道路

## 津波の浸水予測



## 避難(場)所一覧表

地区	名称	避難場所	避難所	標高
主要地区	母島診療所			25m
	評議平運動場			33m

## いざというときの連絡先

● 火事・救急119	● 警察110
● 海上保安庁118	● 災害用伝言サービス171

名称	電話
小笠原村役場母島支所	04998-3-2111
小笠原支庁母島出張所	04998-3-2121
母島駐在所	04998-3-2110

## 津波浸水ハザードマップ基本図の想定条件、注意点

- この地図は、最大クラスの津波が発生した場合に想定される浸水の区域と最大浸水深、津波避難所などを示したものです。
- この地図に示す最大浸水深は、令和4年5月に東京都が公表した被害想定結果をもとに掲載しています。最大浸水深は、南海トラフ巨大地震(マグニチュード9.1)と大正関東地震(マグニチュード8.2)に伴う津波による浸水深をシミュレーションして、各地点でもっとも深くなる浸水深として設定しています。
- 最大津波高の到達時間は、地震発生後約86分と想定されていますが、津波の影響は、早いところでは約84分後に始まるため、速やかに安全な場所に逃げてください。
- 最大クラスの津波は、現在の科学的知見をもとに、過去に実際に発生した津波や今後発生が想定される津波から設定したものであり、これよりも大きな津波が発生する可能性がないというものではありません。
- 地震の震源が想定より陸地に近かったり、想定を超える津波が来襲するなど、条件が異なる場合には、ここで示した時間よりも早く津波が到達したり、最大浸水深がより深くなる可能性があります。

この地図は、国土院の委託(平29国研公第444号)を得て作成した東京都地形図(1:25,000)を使用(4都市圏交差418号)して作成したものである。複製・転載を禁ずる。