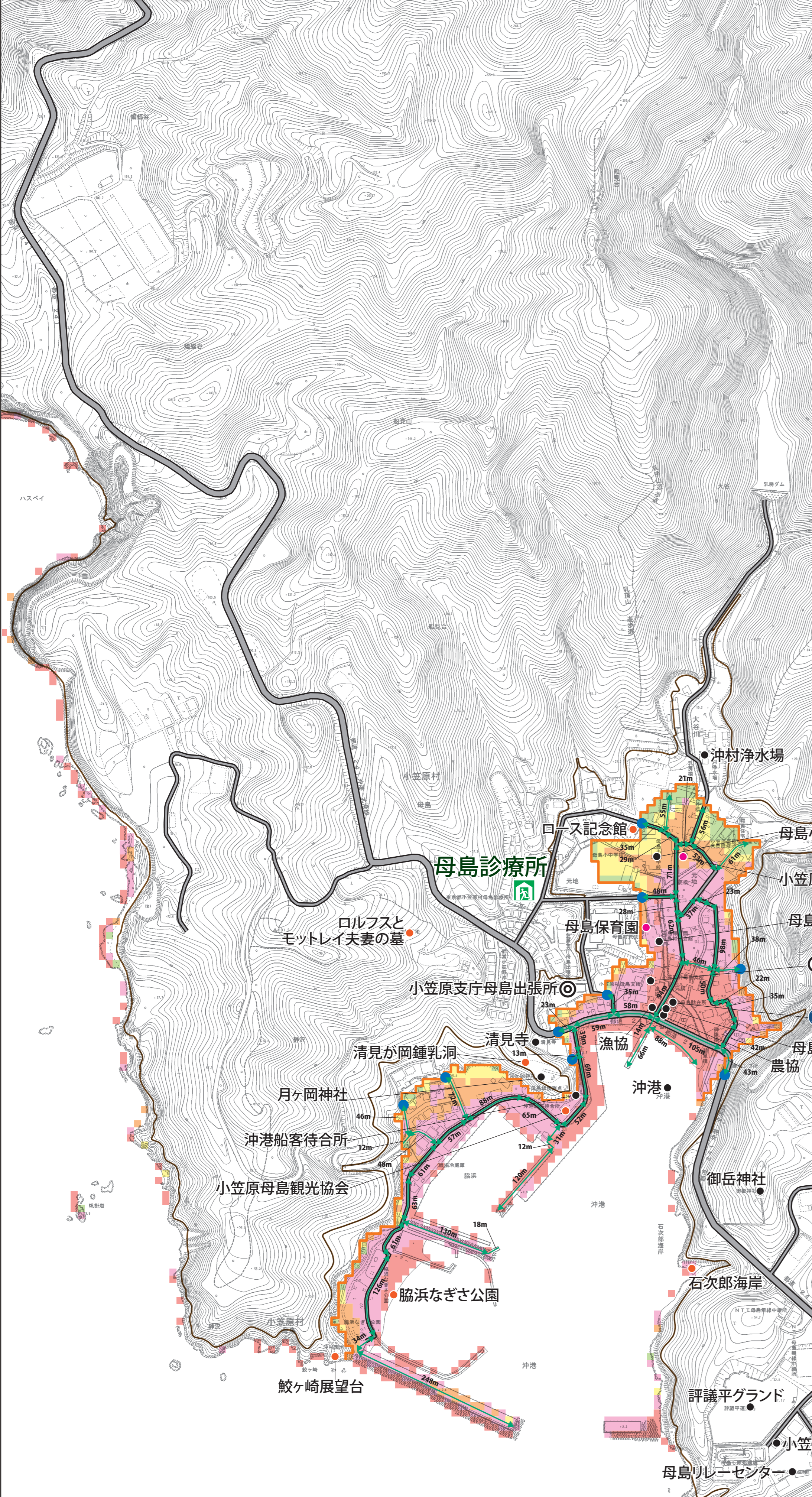
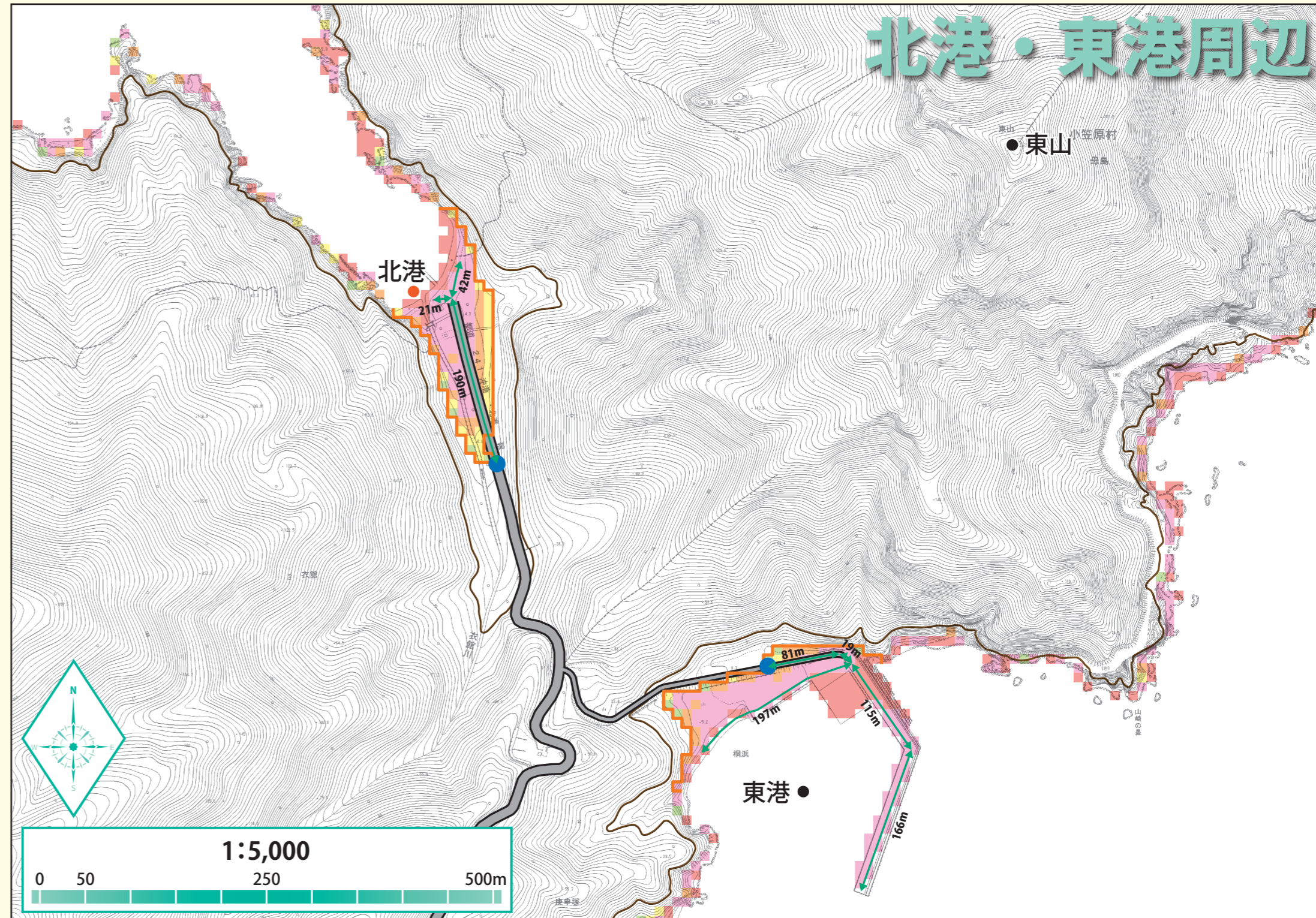


主要地域



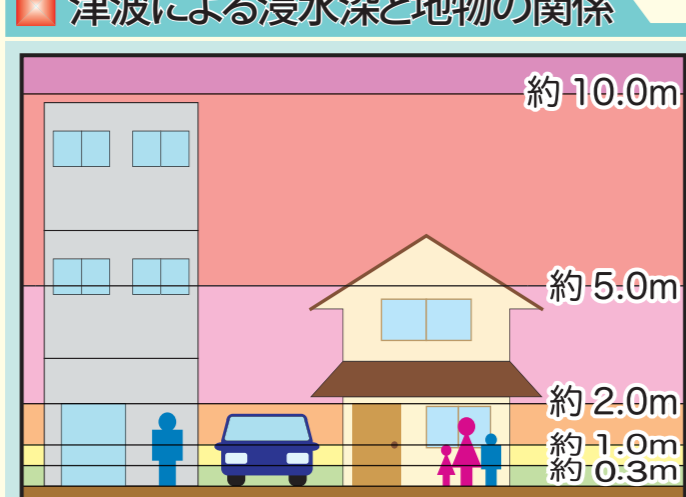
北港・東港周辺



地図の見方

凡例	
	津波避難所
	避難対象地域
	避難目標地点
	避難経路
	避難経路区間距離(m)
	標高20mの等高線
	都支庁
	村役場
	警察
	災害時要援護者関連施設
	観光ポイント等
	その他の施設等
	主要道路

津波による浸水深と地物の関係



最大浸水深

	10m～20m
	5m～10m
	2m～5m
	1m～2m
	0.3m～1m
	0.3m未満

避難所一覧表

地区	名称	標高
主要地区	母島診療所	25m

いざというときの連絡先

	火事・救急119		警察110
	海上保安庁118		災害用伝言サービス171
	名称	電話	
	小笠原村役場母島支所	04998-3-2111	
	小笠原支庁母島出張所	04998-3-2121	
	母島駐在所	04998-3-2110	

津波浸水ハザードマップ基本図の想定条件、注意点

- この地図は、最大クラスの津波が発生した場合に想定される浸水の区域と最大浸水深、津波避難所などを示したものです。
- この地図に示す最大浸水深は、平成25年5月に東京都が公表した被害想定結果をもとに掲載しています。最大浸水深は、南海トラフ巨大地震（マグニチュード9.1）と元禄型関東地震（マグニチュード8.2）に伴う津波による浸水深をシミュレーションして、各地点でもっとも深くなる浸水深として設定しています。
- 最大クラスの津波は、現在の科学的知見をもとに、過去に実際に発生した津波や今後発生が想定される津波から設定したものであり、これよりも大きな津波が発生する可能性がないというものではありません。
- 地震の震源が想定より陸地に近かったり、想定を超える津波が来襲するなど、条件が異なる場合には、ここで示した時間よりも早く津波が到達したり、最大浸水深がより深くなる可能性があります。

この地図は、東京消防庁の委託を受けて、東京消防庁の地図データをもとに作成したものです。無断で複製することを禁じます。（発行番号）23版市報災測図 号
この地図は、東京消防庁と株式会社ミッドマップ東京が共同制作しています。
（利用許諾番号）MNT利用許諾 号

